

ZŠ Poláčkova, Praha 4

Výpočet umělého osvětlení

Zadavatel:
Kontaktní osoba: Jaroslav Šimánek

Datum: 30.03.2022

Obsah

ZŠ Poláčkova, Praha 4	
Titulní strana projektu	1
Obsah	2
Kusovník svítidel	5
0.01+S1 Chodba + schoddy	
Svítidla (situační plán)	8
Svítidla (seznam souřadnic)	9
Světelné scény	
Normální osvětlení	
Shrnutí	13
Nouzové osvětlení	
Shrnutí	14
Plochy místnosti	
Úniková cesta	
Graf hodnot (E)	15
0.02 Čisticí prostředky, úklidová místnost	
Shrnutí	16
0.03 Sklad prádla	
Shrnutí	17
0.04 Sklad inventář	
Shrnutí	18
0.05 Strojovna VZT	
Shrnutí	19
0.06 Šatna muži, hyg. zázemí - šatna	
Shrnutí	20
0.06 Šatna muži, hyg. zařízení - sprcha	
Shrnutí	21
0.06 Šatna muži, hyg. zařízení - kabinka WC	
Shrnutí	22
0.07 Šatna ženy, hyg. zázemí - šatna	
Shrnutí	23
0.07 Šatna ženy, hyg. zázemí - sprcha	
Shrnutí	24
0.07 Šatna ženy, hyg. zázemí - kabinka WC	
Shrnutí	25
0.08 Evidence dokladů	
Shrnutí	26
0.09 Sklad potravin	
Shrnutí	27
0.10 Lednice, mrazáky	
Shrnutí	28
0.11 Chlazený sklad ovoce a zeleniny	
Shrnutí	29
0.12 Hrubá příprava zeleniny	
Shrnutí	30
0.13 Vratné obaly	
Shrnutí	31
1.01 Chodba	
Svítidla (situační plán)	32
Světelné scény	
Normální osvětlení	
Shrnutí	33
Nouzové osvětlení	
Shrnutí	34

Obsah

Plochy místnosti	
Úniková cesta 1	
Graf hodnot (E)	35
Úniková cesta 2	
Graf hodnot (E)	36
1.02 Kancelář vedoucí	
Shrnutí	37
Výpočtové plochy (seznam souřadnic)	38
Výpočtové plochy (přehled výsledků)	39
1.03 Úklidová místnost, čisticí prostředky	
Shrnutí	40
1.04 Denní místnost	
Shrnutí	41
1.05 WC - předsín	
Shrnutí	42
1.05 WC - kabinka	
Shrnutí	43
1.06 Sklad biologického odpadu	
Shrnutí	44
1.07 Vytluokání vajec, příprava masa	
Shrnutí	45
1.08 Příruční sklad potravin	
Shrnutí	46
1.09 Kuchyň	
Svítidla (situační plán)	47
Světelné scény	
Normální osvětlení	
Shrnutí	48
Nouzové osvětlení	
Shrnutí	49
Plochy místnosti	
Protipaniková plocha	
Hodnotový graf (E, svisle)	50
1.09a Mytí provozního nádobí	
Shrnutí	51
1.10 Mytí stolního nádobí	
Shrnutí	52
1.11 Jídelna	
Svítidla (situační plán)	53
Světelné scény	
Normální osvětlení	
Shrnutí	54
Nouzové osvětlení	
Shrnutí	55
Plochy místnosti	
Protipaniková plocha	
Hodnotový graf (E, svisle)	56
1.12 Chodba	
Svítidla (situační plán)	57
Světelné scény	
Normální osvětlení	
Shrnutí	58
Nouzové osvětlení	
Shrnutí	59

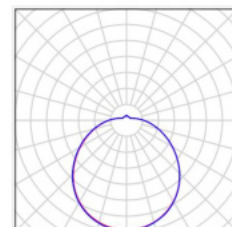
Obsah

Plochy místnosti	
Úniková cesta	
Graf hodnot (E)	60

ZŠ Poláčkova, Praha 4 / Kusovník svítidel

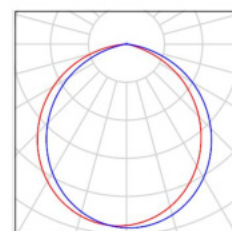
3 ks 32W 4000K
C. výrobku:
Světelný tok (Svítidlo): 2880 lm
Světelný tok (Zdroje:): 2880 lm
Výkon svítidla: 32.0 W
Klasifikace svítidel dle CIE: 90

Osazení: 1 x LED (Opravný faktor 1.000).



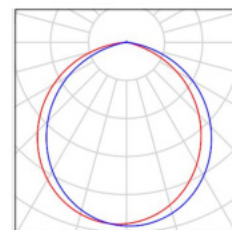
4 ks 25W 4000K
C. výrobku:
Světelný tok (Svítidlo): 2350 lm
Světelný tok (Zdroje:): 2350 lm
Výkon svítidla: 25.0 W
Klasifikace svítidel dle CIE: 100

Osazení: 1 x LED (Opravný faktor 1.000).



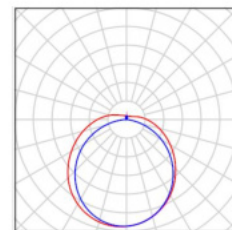
5 ks 40W 4000K
C. výrobku:
Světelný tok (Svítidlo): 3860 lm
Světelný tok (Zdroje:): 3860 lm
Výkon svítidla: 40.0 W
Klasifikace svítidel dle CIE: 100

Osazení: 1 x LED (Opravný faktor 1.000).



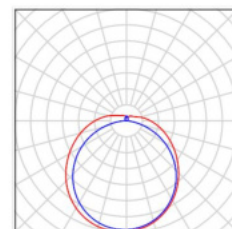
18 ks 30W 4000K
C. výrobku:
Světelný tok (Svítidlo): 4500 lm
Světelný tok (Zdroje:): 4500 lm
Výkon svítidla: 30.0 W
Klasifikace svítidel dle CIE: 91

Osazení: 1 x LED (Opravný faktor 1.000).



25 ks 43W 4000K
C. výrobku:
Světelný tok (Svítidlo): 6400 lm
Světelný tok (Zdroje:): 6400 lm
Výkon svítidla: 43.0 W
Klasifikace svítidel dle CIE: 89

Osazení: 1 x LED (Opravný faktor 1.000).

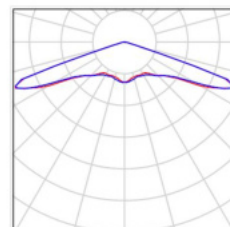


ZŠ Poláčkova, Praha 4 / Kusovník svítidel

4 ks

C. výrobku:
Světelný tok (Svítidlo): 0 lm
Světelný tok (Zdroje:): 0 lm
Výkon svítidla: 0.0 W
Nouzové osvětlení: 120 lm, 1.0 W
Klasifikace svítidel dle CIE: 100

Osazení: 1 x LED (Opravný faktor 1.000).

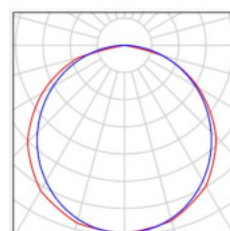


22 ks

40W 4000K

C. výrobku:
Světelný tok (Svítidlo): 4230 lm
Světelný tok (Zdroje:): 4230 lm
Výkon svítidla: 40.0 W
Klasifikace svítidel dle CIE: 100

Osazení: 1 x LED (Opravný faktor 1.000).

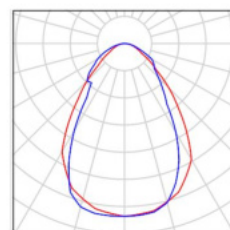


4 ks

40W 4000K

C. výrobku:
Světelný tok (Svítidlo): 3800 lm
Světelný tok (Zdroje:): 3800 lm
Výkon svítidla: 40.0 W
Klasifikace svítidel dle CIE: 100

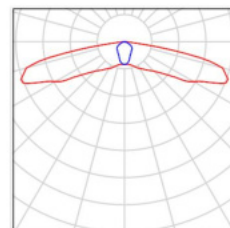
Osazení: 1 x LED (Opravný faktor 1.000).



4 ks

C. výrobku:
Světelný tok (Svítidlo): 0 lm
Světelný tok (Zdroje:): 0 lm
Výkon svítidla: 0.0 W
Nouzové osvětlení: 245 lm, 3.0 W
Klasifikace svítidel dle CIE: 100

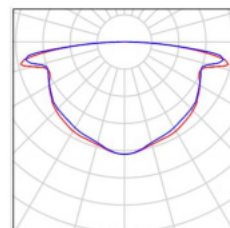
Osazení: 1 x 5050 (Opravný faktor 1.000).



6 ks

C. výrobku:
Světelný tok (Svítidlo): 0 lm
Světelný tok (Zdroje:): 0 lm
Výkon svítidla: 0.0 W
Nouzové osvětlení: 254 lm, 3.0 W
Klasifikace svítidel dle CIE: 100

Osazení: 1 x 5050 (Opravný faktor 1.000).

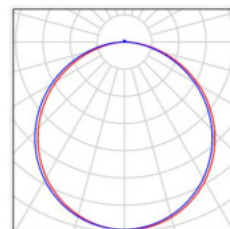


ZŠ Poláčkova, Praha 4 / Kusovník svítidel

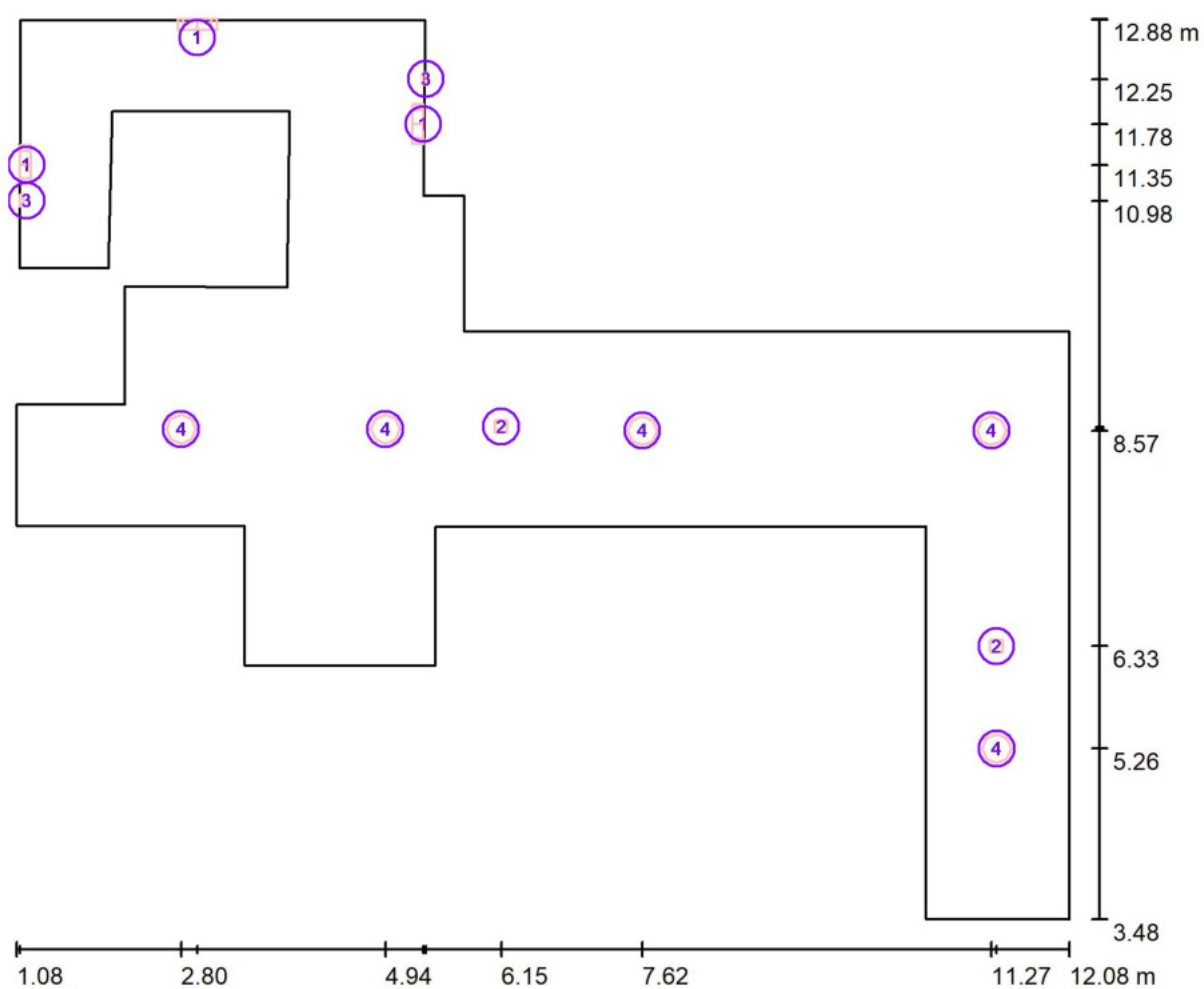
9 ks

C. výrobku:
Světelný tok (Svítidlo): 2550 lm
Světelný tok (Zdroje:): 2550 lm
Výkon svítidla: 30.0 W
Klasifikace svítidel dle CIE: 99

Osazení: 1 x LED (Opravný faktor 1.000).



0.01+S1 Chodba + schoddy / Svítidla (situační plán)



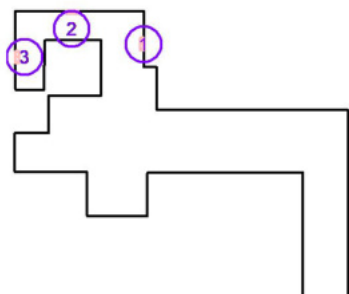
Měřítko 1 : 79

Kusovník svítidel

Č.	ks	Označení
1	3	32W 4000K
2	2	
3	2	
4	5	4000K

0.01+S1 Chodba + schoddy / Svítidla (seznam souřadnic)**32W 4000K**

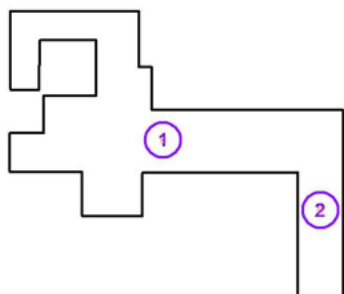
2880 lm, 32.0 W, 1 x 1 x LED (Opravný faktor 1.000).



Č.	Pozice [m]			Rotace [°]		
	X	Y	Z	X	Y	Z
1	5.334	11.776	2.200	0.0	90.0	0.0
2	2.971	12.877	2.200	0.0	90.0	90.0
3	1.115	11.351	2.200	0.0	90.0	180.0

0.01+S1 Chodba + schoddy / Svítidla (seznam souřadnic)

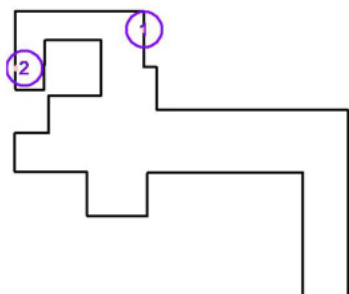
0 lm, 0.0 W, (Nouzové osvětlení: 245 lm, 3.0 W), 1 x 1 x 5050 (Opravný faktor 1.000).



Č.	Pozice [m]			Rotace [°]		
	X	Y	Z	X	Y	Z
1	6.146	8.615	2.600	0.0	0.0	0.0
2	11.322	6.328	2.600	0.0	0.0	90.0

0.01+S1 Chodba + schoddy / Svítidla (seznam souřadnic)

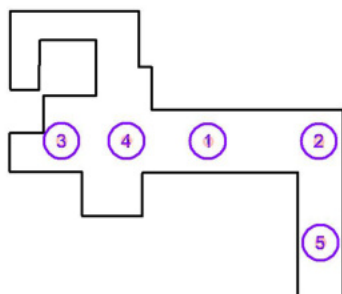
0 lm, 0.0 W, (Nouzové osvětlení: 254 lm, 3.0 W), 1 x 1 x 5050 (Opravný faktor 1.000).



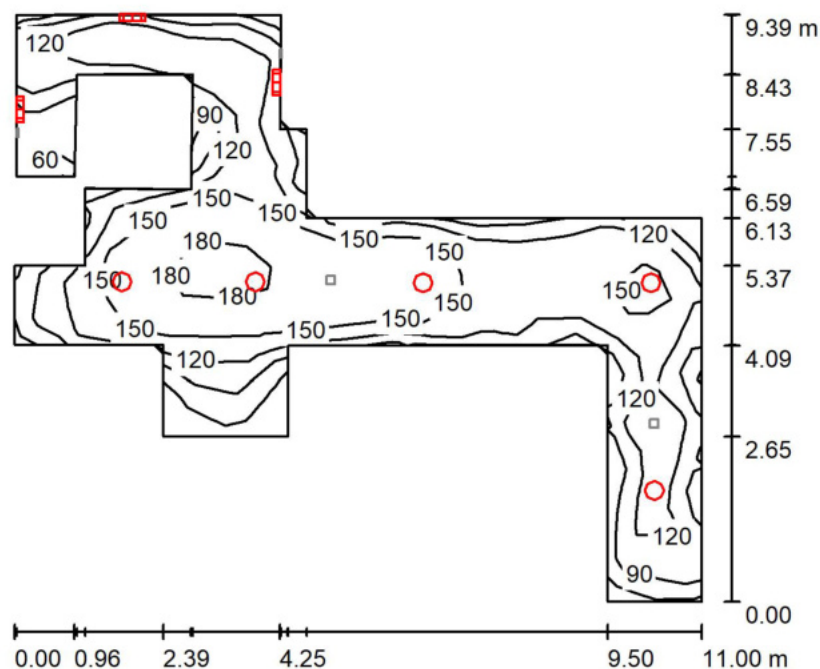
Č.	Pozice [m]			Rotace [°]		
	X	Y	Z	X	Y	Z
1	5.360	12.248	2.200	0.0	90.0	0.0
2	1.115	10.977	2.200	0.0	-90.0	0.0

0.01+S1 Chodba + schoddy / Svítidla (seznam souřadnic)**4000K**

2550 lm, 30.0 W, 1 x 1 x LED (Opravný faktor 1.000).



Č.	Pozice [m]			Rotace [°]		
	X	Y	Z	X	Y	Z
1	7.621	8.574	2.600	0.0	0.0	90.0
2	11.271	8.574	2.600	0.0	0.0	90.0
3	2.800	8.590	2.600	0.0	0.0	90.0
4	4.935	8.590	2.600	0.0	0.0	90.0
5	11.324	5.259	2.600	0.0	0.0	90.0

0.01+S1 Chodba + schoddy / Normální osvětlení / Shrnutí

Výška místnosti: 2.600 m, Činitel údržby: 0.67

Hodnoty v Lux, Měřítko 1:121

Plocha	ρ [%]	E_m [lx]	E_{min} [lx]	E_{max} [lx]	E_{min} / E_m
Uživatelská úroveň	/	136	53	191	0.390
Podlaha	20	134	51	191	0.377
Strop	70	92	24	1232	0.261
Stěny (22)	50	122	26	1254	/

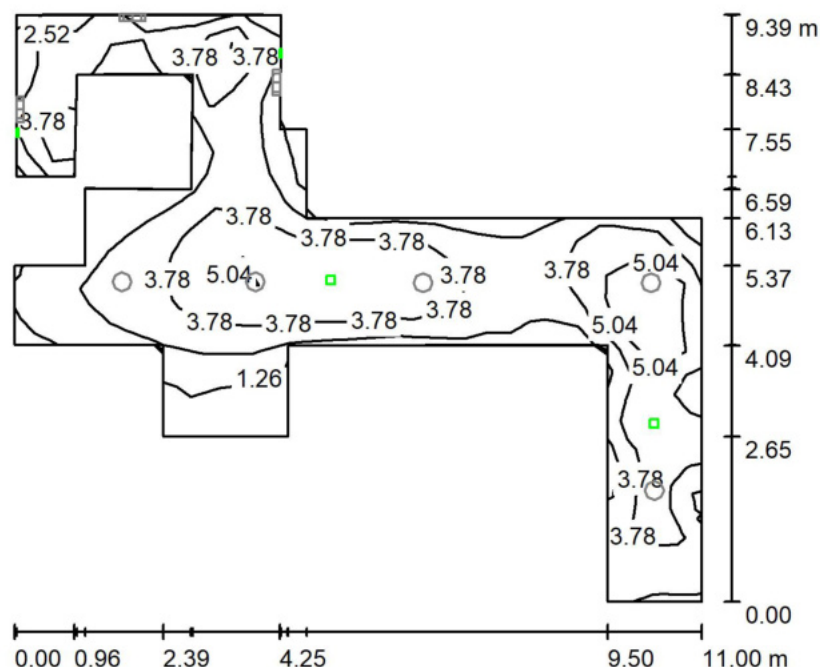
Uživatelská úroveň:

Výška: 0.000 m
 Rastr: 20 x 20 Body
 Okrajová zóna: 0.000 m

Kusovník svítidel

Č.	ks	Označení (Opravný faktor)	Φ (Svítilo) [lm]	Φ (Zdroje:) [lm]	P [W]
1	3	32W 4000K (1.000)	2880	2880	32.0
2	5	4000K (1.000)	2550	2550	30.0
Celkem:			21389	21390	246.0

Specifický příkon: $6.03 \text{ W/m}^2 = 4.44 \text{ W/m}^2/100 \text{ lx}$ (Základní plocha: 40.82 m^2)

0.01+S1 Chodba + schoddy / Nouzové osvětlení / Shrnutí

Výška místnosti: 2.600 m, Činitel údržby: 0.67

Hodnoty v Lux, Měřítko 1:121

Plocha	ρ [%]	E_m [lx]	E_{min} [lx]	E_{max} [lx]	E_{min} / E_m
Uživatelská úroveň	/	3.54	0.00	6.29	0.000
Podlaha	20	3.54	0.00	6.58	0.000
Strop	70	2.85	0.00	183	0.000
Stěny (22)	50	2.98	0.00	74	/

Uživatelská úroveň:

Výška: 0.000 m
 Rastr: 20 x 20 Body
 Okrajová zóna: 0.000 m

Scéna s nouzovým osvětlením (EN 1838):

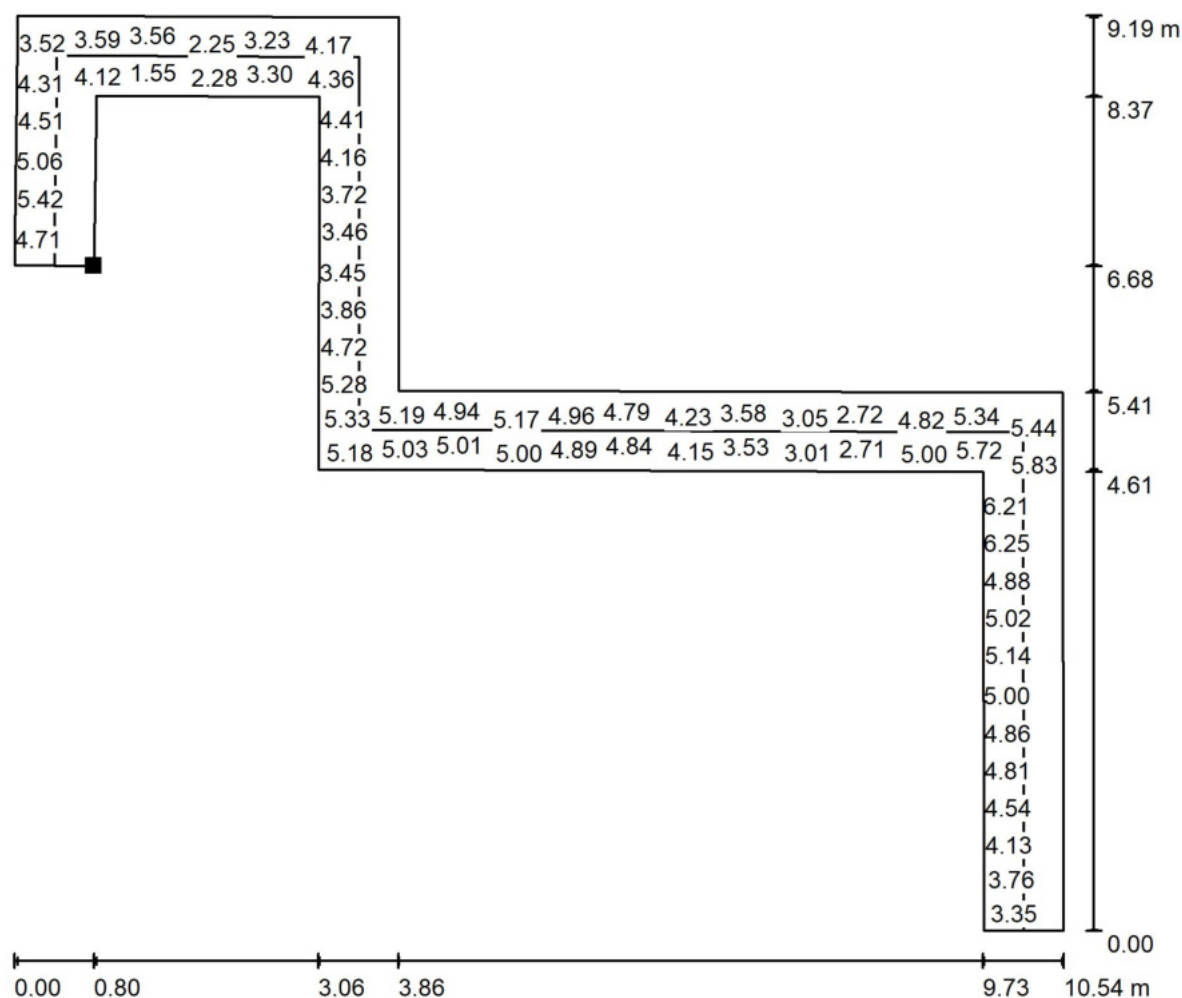
Vypočítává se pouze přímé světlo. Podíl odraženého světla se nebere v úvahu.

Kusovník svítidel

Č.	ks	Označení (Opravný faktor)	Φ (Svítidlo) [lm]	Φ (Zdroje:) [lm]	P [W]
1	2	(1.000)	245	245	3.0
2	2	(1.000)	254	254	3.0
Celkem:			998	998	12.0

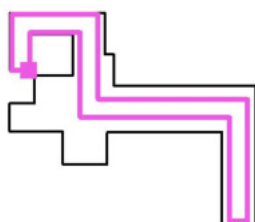
Specifický příkon: $0.29 \text{ W/m}^2 = 8.31 \text{ W/m}^2/100 \text{ lx}$ (Základní plocha: 40.82 m^2)

0.01+S1 Chodba + schoddy / Nouzové osvětlení / Úniková cesta / Graf hodnot (E)



Nelze zobrazit všechny vypočtené hodnoty.

Poloha plochy v místnosti:
Označený bod:
(1.976 m, 10.297 m, 0.000 m)

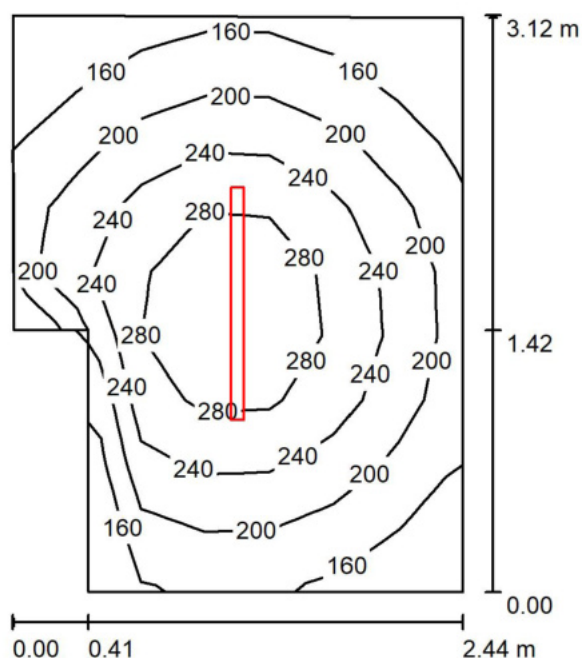


Rastr: 128 x 128 Body

E_m [lx]	E_{min} [lx]	E_{max} [lx]	E_{min} / E_m	E_{min} / E_{max}
4.35	0.46	6.62	0.107	0.070

Osa: E_{min} : 1.68 lx, E_{min} / E_{max} : 0.26 (1 : 3.78).

0.02 Čistící prostředky, úklidová místnost / Shrnutí



Výška místnosti: 2.600 m, Montážní výška: 2.600 m, Činitel údržby: 0.67

Hodnoty v Lux, Měřítko 1:41

Plocha	ρ [%]	E_m [lx]	E_{min} [lx]	E_{max} [lx]	E_{min} / E_m
Uživatelská úroveň	/	216	125	319	0.580
Podlaha	20	155	108	194	0.698
Strop	70	101	45	1485	0.447
Stěny (6)	50	133	56	453	/

Uživatelská úroveň:

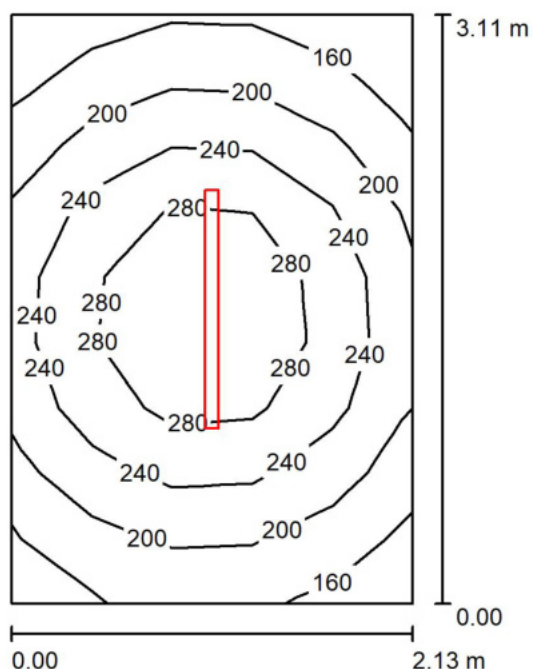
Výška:	0.750 m
Rastr:	7 x 9 Body
Okrajová zóna:	0.000 m

Kusovník svítidel

Č.	ks	Označení (Opravný faktor)	Φ (Svítidlo) [lm]	Φ (Zdroje:) [lm]	P [W]
1	1	30W 4000K (1.000)	4500	4500	30.0
Celkem:			4500	4500	30.0

Specifický příkon: $4.27 \text{ W/m}^2 = 1.98 \text{ W/m}^2/100 \text{ lx}$ (Základní plocha: 7.02 m^2)

0.03 Sklad prádla / Shrnutí



Výška místnosti: 2.600 m, Montážní výška: 2.600 m, Činitel údržby: 0.67

Hodnoty v Lux, Měřítko 1:40

Plocha	ρ [%]	E_m [lx]	E_{min} [lx]	E_{max} [lx]	E_{min} / E_m
Uživatelská úroveň	/	229	140	325	0.612
Podlaha	20	161	116	198	0.721
Strop	70	108	48	1519	0.442
Stěny (4)	50	142	70	320	/

Uživatelská úroveň:

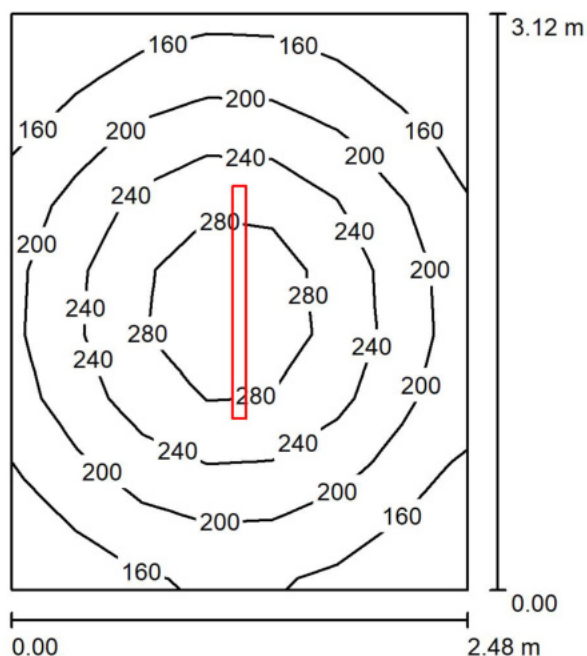
Výška:	0.750 m
Rastr:	5 x 9 Body
Okrajová zóna:	0.000 m

Kusovník svítidel

Č.	ks	Označení (Opravný faktor)	Φ (Svítilo) [lm]	Φ (Zdroje:) [lm]	P [W]
1	1	30W 4000K (1.000)	4500	4500	30.0
Celkem:			4500	4500	30.0

Specifický příkon: $4.54 \text{ W/m}^2 = 1.98 \text{ W/m}^2/100 \text{ lx}$ (Základní plocha: 6.62 m^2)

0.04 Sklad inventář / Shrnutí



Výška místnosti: 2.600 m, Montážní výška: 2.600 m, Činitel údržby: 0.67

Hodnoty v Lux, Měřítko 1:41

Plocha	ρ [%]	E_m [lx]	E_{min} [lx]	E_{max} [lx]	E_{min} / E_m
Uživatelská úroveň	/	210	122	312	0.580
Podlaha	20	152	104	190	0.681
Strop	70	93	42	1479	0.449
Stěny (4)	50	127	62	253	/

Uživatelská úroveň:

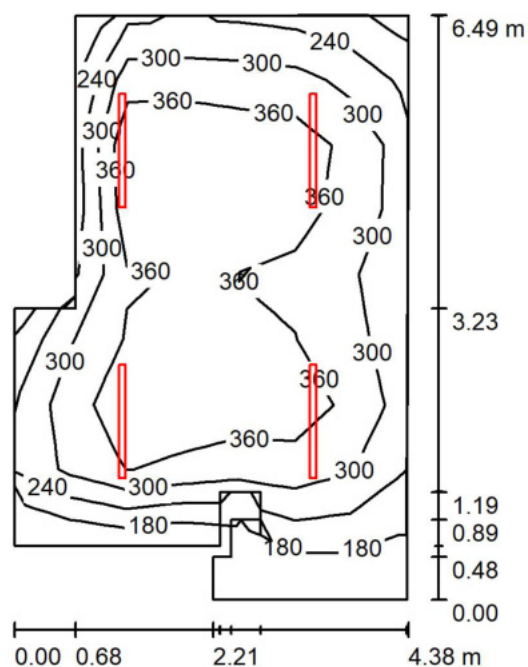
Výška: 0.750 m
 Rastr: 7 x 9 Body
 Okrajová zóna: 0.000 m

Kusovník svítidel

Č.	ks	Označení (Opravný faktor)	Φ (Svítidlo) [lm]	Φ (Zdroje:) [lm]	P [W]
1	1	30W 4000K (1.000)	4500	4500	30.0
Celkem:			4500	4500	30.0

Specifický příkon: $3.88 \text{ W/m}^2 = 1.85 \text{ W/m}^2/100 \text{ lx}$ (Základní plocha: 7.73 m^2)

0.05 Strojovna VZT / Shrnutí



Výška místnosti: 2.600 m, Montážní výška: 2.600 m, Činitel údržby: 0.67

Hodnoty v Lux, Měřítko 1:84

Plocha	ρ [%]	E_m [lx]	E_{min} [lx]	E_{max} [lx]	E_{min} / E_m
Uživatelská úroveň	/	330	145	443	0.440
Podlaha	20	266	51	334	0.191
Strop	70	128	40	1656	0.314
Stěny (14)	50	188	33	930	/

Uživatelská úroveň:

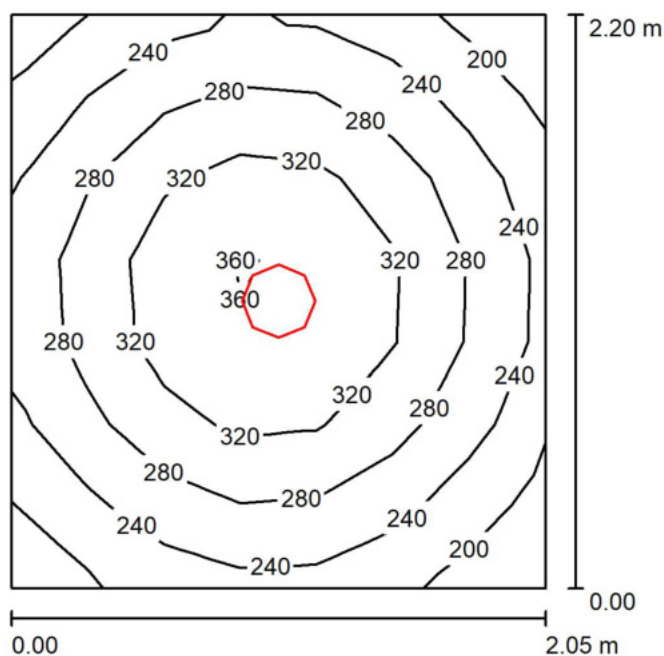
Výška:	0.750 m
Rastr:	9 x 7 Body
Okrajová zóna:	0.000 m

Kusovník svítidel

Č.	ks	Označení (Opravný faktor)	Φ (Svítilo) [lm]	Φ (Zdroje:) [lm]	P [W]
1	4	30W 4000K (1.000)	4500	4500	30.0
Celkem:			18000	Celkem: 18000	120.0

Specifický příkon: $4.88 \text{ W/m}^2 = 1.48 \text{ W/m}^2/100 \text{ lx}$ (Základní plocha: 24.61 m^2)

0.06 Šatna muži, hyg. zázemí - šatna / Shrnutí



Výška místnosti: 2.600 m, Montážní výška: 2.600 m, Činitel údržby: 0.67

Hodnoty v Lux, Měřítko 1:29

Plocha	ρ [%]	E_m [lx]	E_{min} [lx]	E_{max} [lx]	E_{min} / E_m
Uživatelská úroveň	/	278	190	371	0.681
Podlaha	20	188	142	221	0.756
Strop	70	75	48	148	0.643
Stěny (4)	50	162	55	358	/

Uživatelská úroveň:

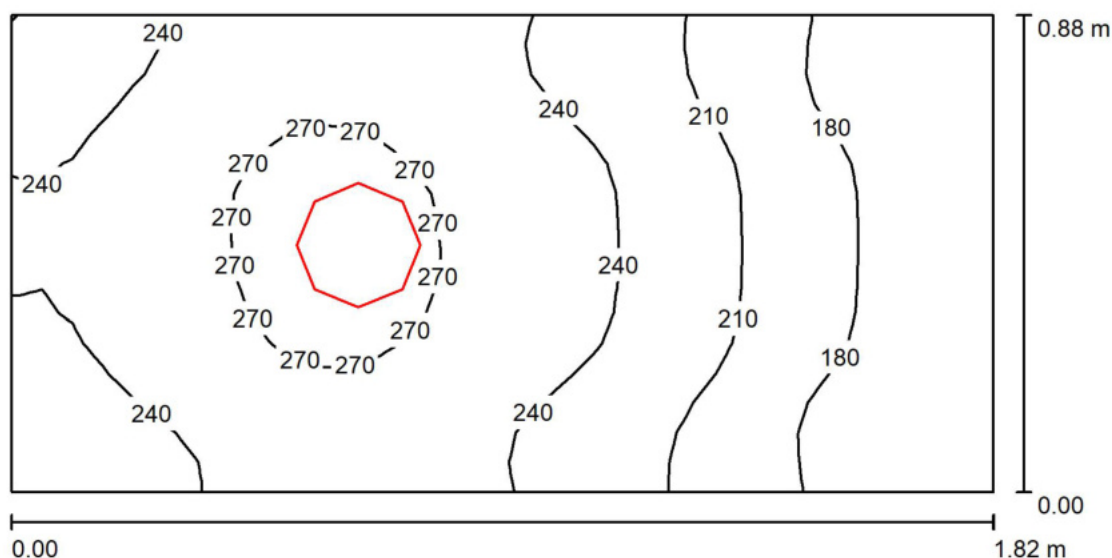
Výška:	0.750 m
Rastr:	7 x 7 Body
Okrajová zóna:	0.000 m

Kusovník svítidel

Č.	ks	Označení (Opravný faktor)	Φ (Svítidlo) [lm]	Φ (Zdroje:) [lm]	P [W]
1	1	40W 4000K (1.000)	3860	3860	40.0
Celkem:			3860	3860	40.0

Specifický příkon: $8.87 \text{ W/m}^2 = 3.19 \text{ W/m}^2/100 \text{ lx}$ (Základní plocha: 4.51 m^2)

0.06 Šatna muži, hyg. zařízení - sprcha / Shrnutí



Výška místnosti: 2.600 m, Montážní výška: 2.600 m, Činitel údržby: 0.67

Hodnoty v Lux, Měřítko 1:14

Plocha	ρ [%]	E_m [lx]	E_{min} [lx]	E_{max} [lx]	E_{min} / E_m
Uživatelská úroveň	/	228	151	280	0.664
Podlaha	20	133	104	149	0.781
Strop	70	134	58	2857	0.434
Stěny (4)	50	190	47	1059	/

Uživatelská úroveň:

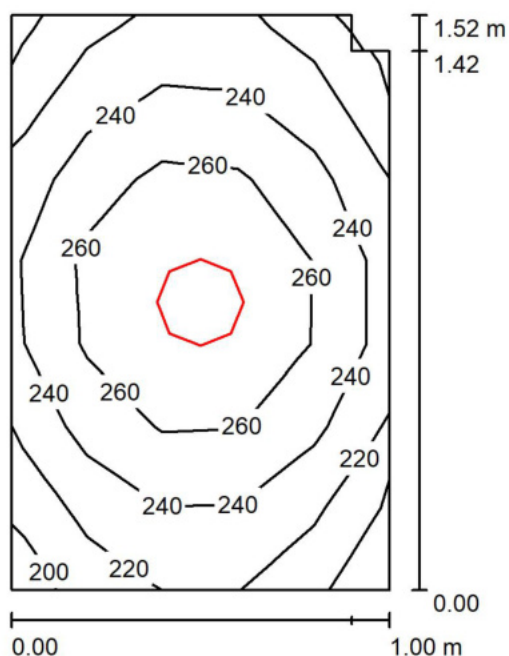
Výška: 0.750 m
 Rastr: 32 x 16 Body
 Okrajová zóna: 0.000 m

Kusovník svítidel

Č.	ks	Označení (Opravný faktor)	Φ (Svítidlo) [lm]	Φ (Zdroje:) [lm]	P [W]
1	1	25W 4000K (1.000)	2350	2350	25.0
Celkem:			2350	2350	25.0

Specifický příkon: $15.56 \text{ W/m}^2 = 6.83 \text{ W/m}^2/100 \text{ lx}$ (Základní plocha: 1.61 m^2)

0.06 Šatna muži, hyg. zařízení - kabinka WC / Shrnutí



Výška místnosti: 2.600 m, Montážní výška: 2.600 m, Činitel údržby: 0.67

Hodnoty v Lux, Měřítko 1:20

Plocha	ρ [%]	E_m [lx]	E_{min} [lx]	E_{max} [lx]	E_{min} / E_m
Uživatelská úroveň	/	244	199	281	0.815
Podlaha	20	142	127	153	0.893
Strop	70	131	81	188	0.615
Stěny (6)	50	203	54	842	/

Uživatelská úroveň:

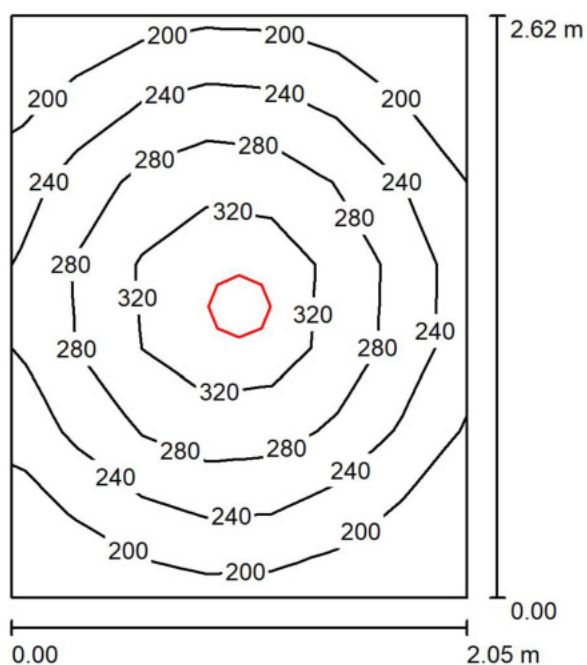
Výška:	0.750 m
Rastr:	7 x 5 Body
Okrajová zóna:	0.000 m

Kusovník svítidel

Č.	ks	Označení (Opravný faktor)	Φ (Svítidlo) [lm]	Φ (Zdroje:) [lm]	P [W]
1	1	25W 4000K (1.000)	2350	2350	25.0
Celkem:			2350	2350	25.0

Specifický příkon: $16.55 \text{ W/m}^2 = 6.79 \text{ W/m}^2/100 \text{ lx}$ (Základní plocha: 1.51 m^2)

0.07 Šatna ženy, hyg. zázemí - šatna / Shrnutí



Výška místnosti: 2.600 m, Montážní výška: 2.600 m, Činitel údržby: 0.67

Hodnoty v Lux, Měřítka 1:34

Plocha	ρ [%]	E_m [lx]	E_{min} [lx]	E_{max} [lx]	E_{min} / E_m
Uživatelská úroveň	/	254	163	358	0.641
Podlaha	20	175	127	212	0.722
Strop	70	64	40	122	0.620
Stěny (4)	50	141	47	345	/

Uživatelská úroveň:

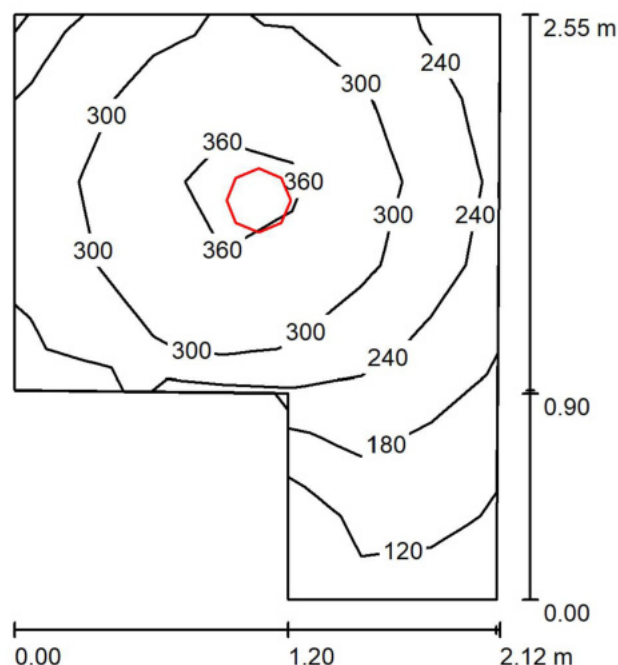
Výška:	0.750 m
Rastr:	7 x 7 Body
Okrajová zóna:	0.000 m

Kusovník svítidel

Č.	ks	Označení (Opravný faktor)	Φ (Svítidlo) [lm]	Φ (Zdroje:) [lm]	P [W]
1	1	40W 4000K (1.000)	3860	3860	40.0
Celkem:			3860	3860	40.0

Specifický příkon: $7.46 \text{ W/m}^2 = 2.94 \text{ W/m}^2/100 \text{ lx}$ (Základní plocha: 5.36 m^2)

0.07 Šatna ženy, hyg. zázemí - sprcha / Shrnutí



Výška místnosti: 2.600 m, Montážní výška: 2.600 m, Činitel údržby: 0.67

Hodnoty v Lux, Měřítko 1:33

Plocha	ρ [%]	E_m [lx]	E_{min} [lx]	E_{max} [lx]	E_{min} / E_m
Uživatelská úroveň	/	269	107	380	0.398
Podlaha	20	180	39	225	0.215
Strop	70	79	31	2104	0.387
Stěny (6)	50	154	31	498	/

Uživatelská úroveň:

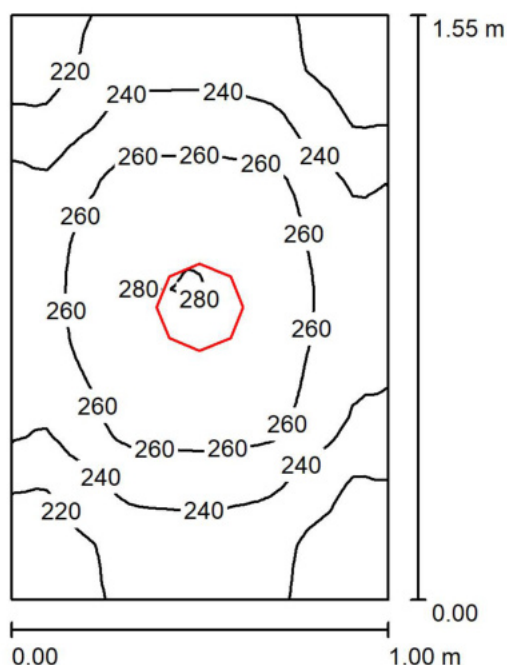
Výška:	0.750 m
Rastr:	7 x 7 Body
Okrajová zóna:	0.000 m

Kusovník svítidel

Č.	ks	Označení (Opravný faktor)	Φ (Svítilo) [lm]	Φ (Zdroje:) [lm]	P [W]
1	1	40W 4000K (1.000)	3860	3860	40.0
Celkem:			3860	3860	40.0

Specifický příkon: $9.31 \text{ W/m}^2 = 3.46 \text{ W/m}^2/100 \text{ lx}$ (Základní plocha: 4.30 m^2)

0.07 Šatna ženy, hyg. zázemí - kabinka WC / Shrnutí



Výška místnosti: 2.600 m, Montážní výška: 2.600 m, Činitel údržby: 0.67

Hodnoty v Lux, Měřítko 1:20

Plocha	ρ [%]	E_m [lx]	E_{min} [lx]	E_{max} [lx]	E_{min} / E_m
Uživatelská úroveň	/	245	196	281	0.801
Podlaha	20	141	124	153	0.878
Strop	70	129	82	188	0.632
Stěny (4)	50	201	55	844	/

Uživatelská úroveň:

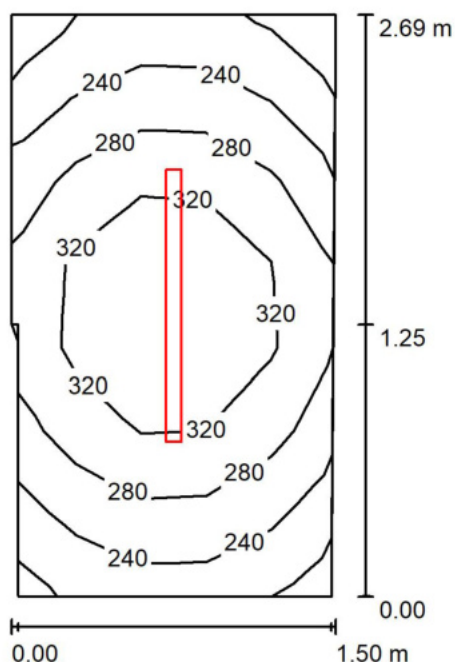
Výška: 0.750 m
 Rastr: 32 x 32 Body
 Okrajová zóna: 0.000 m

Kusovník svítidel

Č.	ks	Označení (Opravný faktor)	Φ (Svítidlo) [lm]	Φ (Zdroje:) [lm]	P [W]
1	1	25W 4000K (1.000)	2350	2350	25.0
Celkem:			2350	2350	25.0

Specifický příkon: $16.23 \text{ W/m}^2 = 6.62 \text{ W/m}^2/100 \text{ lx}$ (Základní plocha: 1.54 m^2)

0.08 Evidence dokladů / Shrnutí



Výška místnosti: 2.600 m, Montážní výška: 2.600 m, Činitel údržby: 0.67

Hodnoty v Lux, Měřítko 1:35

Plocha	ρ [%]	E_m [lx]	E_{min} [lx]	E_{max} [lx]	E_{min} / E_m
Uživatelská úroveň	/	283	199	369	0.705
Podlaha	20	188	144	218	0.770
Strop	70	178	78	1423	0.436
Stěny (6)	50	203	77	590	/

Uživatelská úroveň:

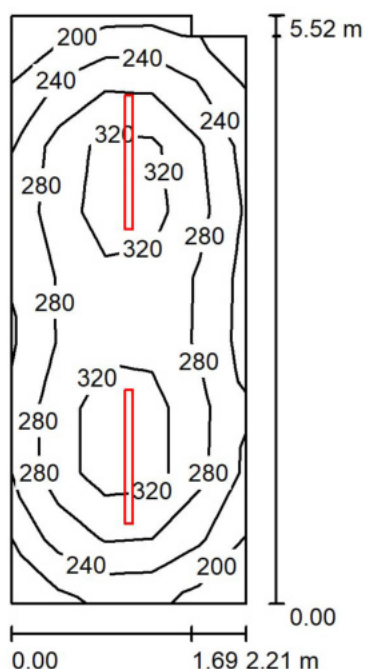
Výška:	0.750 m
Rastr:	5 x 7 Body
Okrajová zóna:	0.000 m

Kusovník svítidel

Č.	ks	Označení (Opravný faktor)	Φ (Svítidlo) [lm]	Φ (Zdroje:) [lm]	P [W]
1	1	30W 4000K (1.000)	4500	4500	30.0
Celkem:			4500	4500	30.0

Specifický příkon: $7.56 \text{ W/m}^2 = 2.67 \text{ W/m}^2/100 \text{ lx}$ (Základní plocha: 3.97 m^2)

0.09 Sklad potravin / Shrnutí



Výška místnosti: 2.600 m, Montážní výška: 2.600 m, Činitel údržby: 0.67

Hodnoty v Lux, Měřítko 1:71

Plocha	ρ [%]	E_m [lx]	E_{min} [lx]	E_{max} [lx]	E_{min} / E_m
Uživatelská úroveň	/	280	188	361	0.671
Podlaha	20	211	145	246	0.686
Strop	70	125	62	1498	0.497
Stěny (6)	50	178	81	328	/

Uživatelská úroveň:

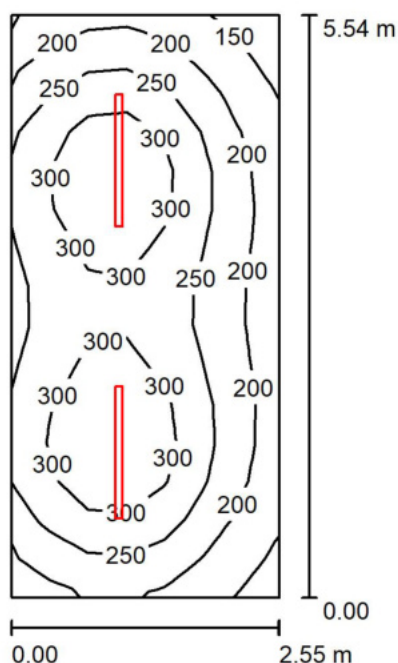
Výška:	0.750 m
Rastr:	5 x 9 Body
Okrajová zóna:	0.000 m

Kusovník svítidel

Č.	ks	Označení (Opravný faktor)	Φ (Svítilo) [lm]	Φ (Zdroje:) [lm]	P [W]
1	2	30W 4000K (1.000)	4500	4500	30.0
Celkem:			9000	9000	60.0

Specifický příkon: $4.98 \text{ W/m}^2 = 1.77 \text{ W/m}^2/100 \text{ lx}$ (Základní plocha: 12.06 m^2)

0.10 Lednice, mrazáky / Shrnutí



Výška místnosti: 2.600 m, Montážní výška: 2.600 m, Činitel údržby: 0.67

Hodnoty v Lux, Měřítko 1:72

Plocha	ρ [%]	E_m [lx]	E_{min} [lx]	E_{max} [lx]	E_{min} / E_m
Uživatelská úroveň	/	255	130	354	0.511
Podlaha	20	197	123	239	0.623
Strop	70	108	51	1608	0.474
Stěny (4)	50	158	79	344	/

Uživatelská úroveň:

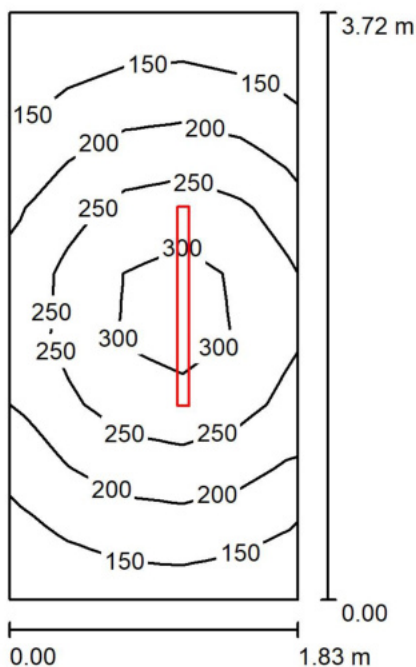
Výška:	0.750 m
Rastr:	15 x 7 Body
Okrajová zóna:	0.000 m

Kusovník svítidel

Č.	ks	Označení (Opravný faktor)	Φ (Svítilo) [lm]	Φ (Zdroje:) [lm]	P [W]
1	2	30W 4000K (1.000)	4500	4500	30.0
Celkem:			9000	9000	60.0

Specifický příkon: $4.24 \text{ W/m}^2 = 1.66 \text{ W/m}^2/100 \text{ lx}$ (Základní plocha: 14.13 m^2)

0.11 Chlazený sklad ovoce a zeleniny / Shrnutí



Výška místnosti: 2.600 m, Montážní výška: 2.600 m, Činitel údržby: 0.67

Hodnoty v Lux, Měřítko 1:48

Plocha	ρ [%]	E_m [lx]	E_{min} [lx]	E_{max} [lx]	E_{min} / E_m
Uživatelská úroveň	/	215	111	330	0.518
Podlaha	20	152	102	196	0.667
Strop	70	104	41	1115	0.398
Stěny (4)	50	135	57	466	/

Uživatelská úroveň:

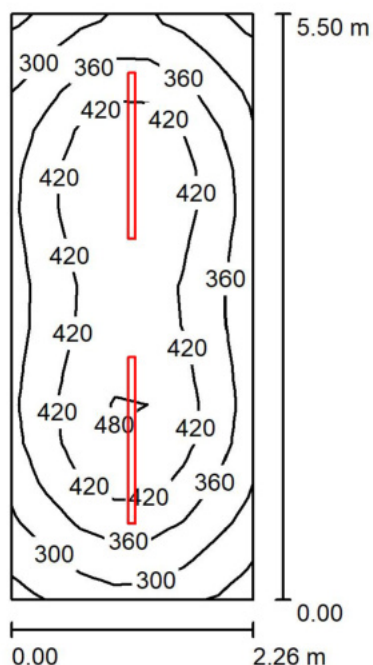
Výška: 0.750 m
Rastr: 5 x 9 Body
Okrajová zóna: 0.000 m

Kusovník svítidel

Č.	ks	Označení (Opravný faktor)	Φ (Svítilno) [lm]	Φ (Zdroje:) [lm]	P [W]
1	1	30W 4000K (1.000)	4500	4500	30.0
Celkem:			4500	4500	30.0

Specifický příkon: $4.39 \text{ W/m}^2 = 2.05 \text{ W/m}^2/100 \text{ lx}$ (Základní plocha: 6.83 m^2)

0.12 Hrubá příprava zeleniny / Shrnutí



Výška místnosti: 2.600 m, Montážní výška: 2.600 m, Činitel údržby: 0.67

Hodnoty v Lux, Měřítko 1:71

Plocha	ρ [%]	E_m [lx]	E_{min} [lx]	E_{max} [lx]	E_{min} / E_m
Uživatelská úroveň	/	385	238	493	0.618
Podlaha	20	293	200	342	0.684
Strop	70	183	86	2567	0.471
Stěny (4)	50	245	129	418	/

Uživatelská úroveň:

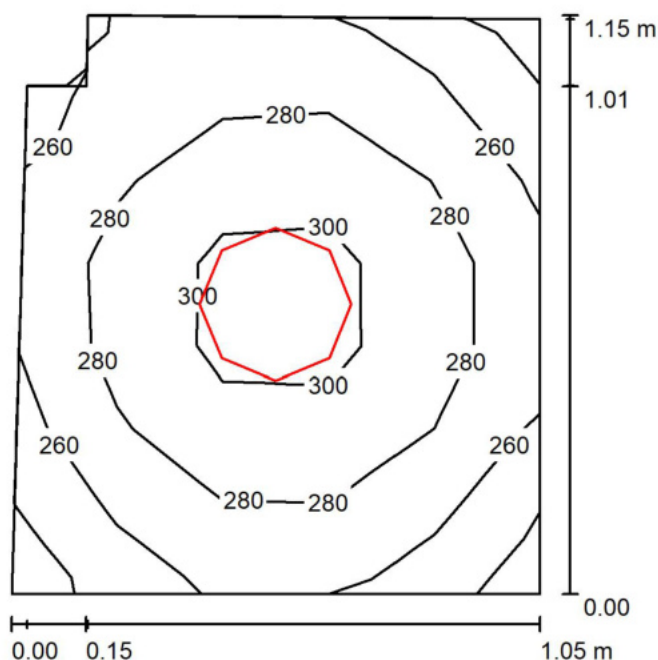
Výška:	0.750 m
Rastr:	15 x 7 Body
Okrajová zóna:	0.000 m

Kusovník svítidel

Č.	ks	Označení (Opravný faktor)	Φ (Svítilno) [lm]	Φ (Zdroje:) [lm]	P [W]
1	2	43W 4000K (1.000)	6400	6400	43.0
Celkem:			12800	Celkem: 12800	86.0

Specifický příkon: $6.90 \text{ W/m}^2 = 1.79 \text{ W/m}^2/100 \text{ lx}$ (Základní plocha: 12.46 m^2)

0.13 Vratné obaly / Shrnutí



Výška místnosti: 2.600 m, Montážní výška: 2.600 m, Činitel údržby: 0.67

Hodnoty v Lux, Měřítko 1:15

Plocha	ρ [%]	E_m [lx]	E_{min} [lx]	E_{max} [lx]	E_{min} / E_m
Uživatelská úroveň	/	275	235	308	0.856
Podlaha	20	152	139	162	0.909
Strop	70	200	129	426	0.645
Stěny (6)	50	264	56	837	/

Uživatelská úroveň:

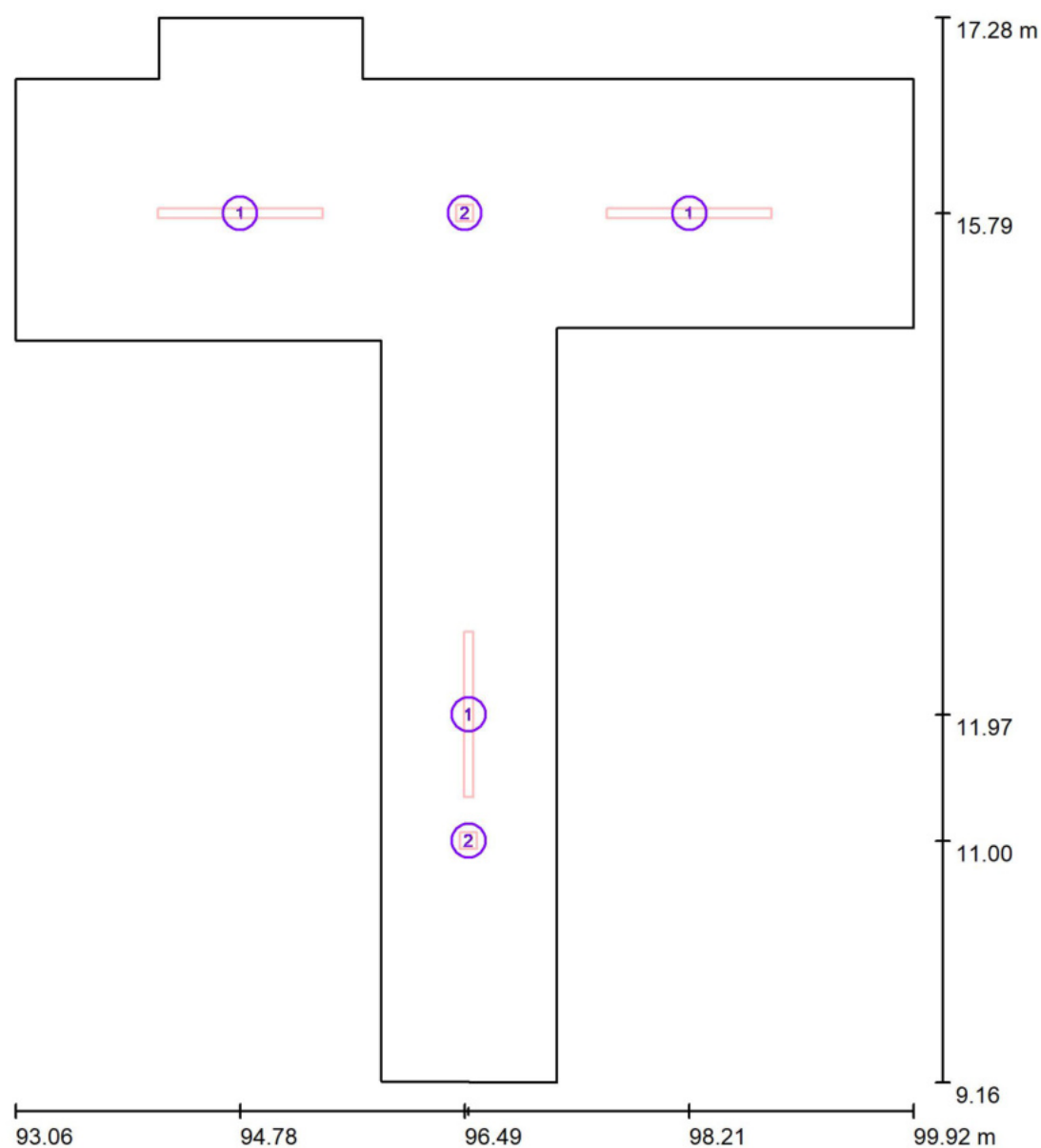
Výška:	0.750 m
Rastr:	7 x 5 Body
Okrajová zóna:	0.000 m

Kusovník svítidel

Č.	ks	Označení (Opravný faktor)	Φ (Svítidlo) [lm]	Φ (Zdroje:) [lm]	P [W]
1	1	4000K (1.000)	2550	2550	30.0
Celkem:			2550	2550	30.0

Specifický příkon: $25.81 \text{ W/m}^2 = 9.40 \text{ W/m}^2/100 \text{ lx}$ (Základní plocha: 1.16 m^2)

1.01 Chodba / Svítidla (situační plán)

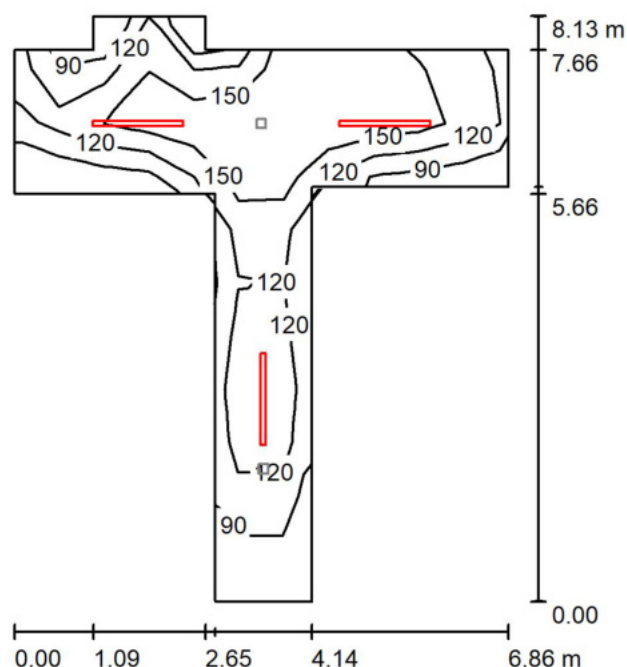


Měřítko 1 : 55

Kusovník svítidel

Č.	ks	Označení
1	3	4000K
2	2	

1.01 Chodba / Normální osvětlení / Shrnutí



Výška místnosti: 3.060 m, Montážní výška: 3.060 m, Činitel údržby: 0.67

Hodnoty v Lux, Měřítko 1:105

Plocha	ρ [%]	E_m [lx]	E_{min} [lx]	E_{max} [lx]	E_{min} / E_m
Uživatelská úroveň	/	140	68	183	0.490
Podlaha	20	141	69	185	0.491
Strop	70	101	28	1735	0.279
Stěny (12)	50	128	35	633	/

Uživatelská úroveň:

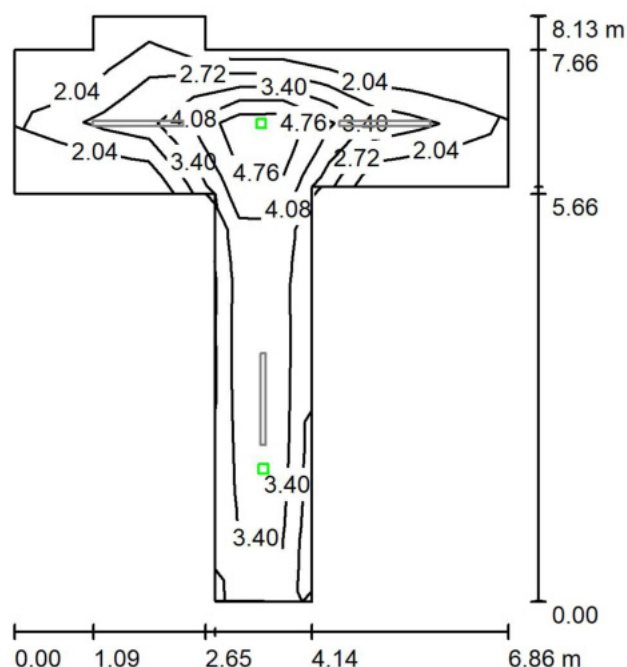
Výška:	0.000 m
Rastr:	11 x 11 Body
Okrajová zóna:	0.000 m

Kusovník svítidel

Č.	ks	Označení (Opravný faktor)	Φ (Svítilo) [lm]	Φ (Zdroje:) [lm]	P [W]
1	3	30W 4000K (1.000)	4500	4500	30.0
Celkem:			13500	13500	90.0

Specifický příkon: $4.13 \text{ W/m}^2 = 2.96 \text{ W/m}^2/100 \text{ lx}$ (Základní plocha: 21.79 m^2)

1.01 Chodba / Nouzové osvětlení / Shrnutí



Výška místnosti: 3.060 m, Montážní výška: 3.060 m, Činitel údržby: 0.67

Hodnoty v Lux, Měřítko 1:105

Plocha	ρ [%]	E_m [lx]	E_{min} [lx]	E_{max} [lx]	E_{min} / E_m
Uživatelská úroveň	/	3.49	2.02	5.43	0.578
Podlaha	20	3.35	0.44	5.65	0.132
Strop	70	0.02	0.00	0.46	0.001
Stěny (12)	50	2.78	0.00	41	/

Uživatelská úroveň:

Výška: 0.000 m
 Rastr: 11 x 11 Body
 Okrajová zóna: 0.000 m

Scéna s nouzovým osvětlením (EN 1838):

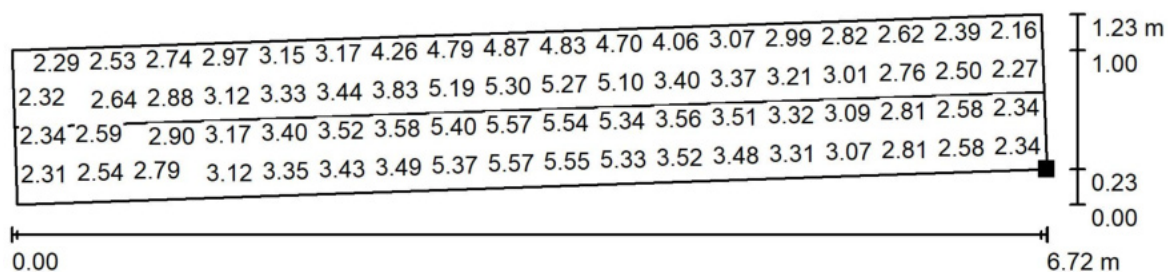
Vypočítává se pouze přímé světlo. Podíl odraženého světla se nebere v úvahu.

Kusovník svítidel

Č.	ks	Označení (Opravný faktor)	Φ (Svítidlo) [lm]	Φ (Zdroje:) [lm]	P [W]
1	2	(1.000)	245	245	3.0
Celkem:			490	490	6.0

Specifický příkon: $0.28 \text{ W/m}^2 = 7.89 \text{ W/m}^2/100 \text{ lx}$ (Základní plocha: 21.79 m^2)

1.01 Chodba / Nouzové osvětlení / Úniková cesta 1 / Graf hodnot (E)



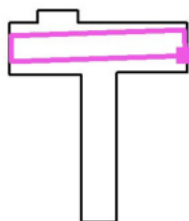
Hodnoty v Lux, Měřítko 1 : 49

Nelze zobrazit všechny vypočtené hodnoty.

Poloha plochy v místnosti:

Označený bod:

(99.844 m, 15.549 m, 0.000 m)



Rastr: 128 x 32 Body

E_m [lx]
3.51

E_{min} [lx]
2.05

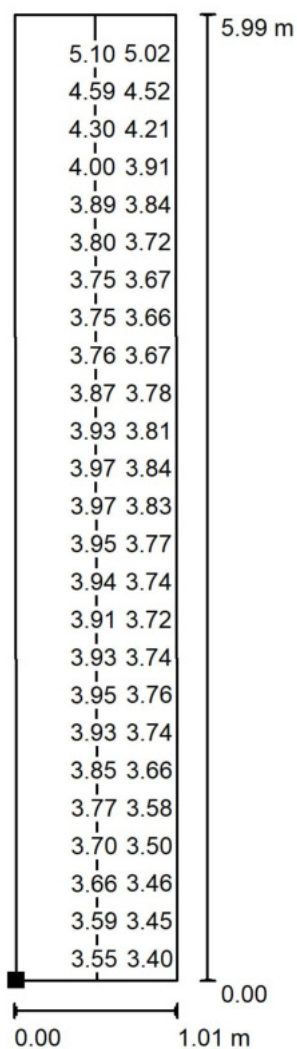
E_{max} [lx]
5.65

E_{min} / E_m
0.582

E_{min} / E_{max}
0.362

Osa: E_{min} : 2.28 lx, E_{min} / E_{max} : 0.42 (1 : 2.40).

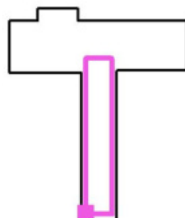
1.01 Chodba / Nouzové osvětlení / Úniková cesta 2 / Graf hodnot (E)



Hodnoty v Lux, Měřítko 1 : 47

Nelze zobrazit všechny vypočtené hodnoty.

Poloha plochy v místnosti:
 Označený bod:
 (96.026 m, 9.398 m, 0.000 m)



Rastr: 128 x 32 Body

 E_m [lx]
 3.87

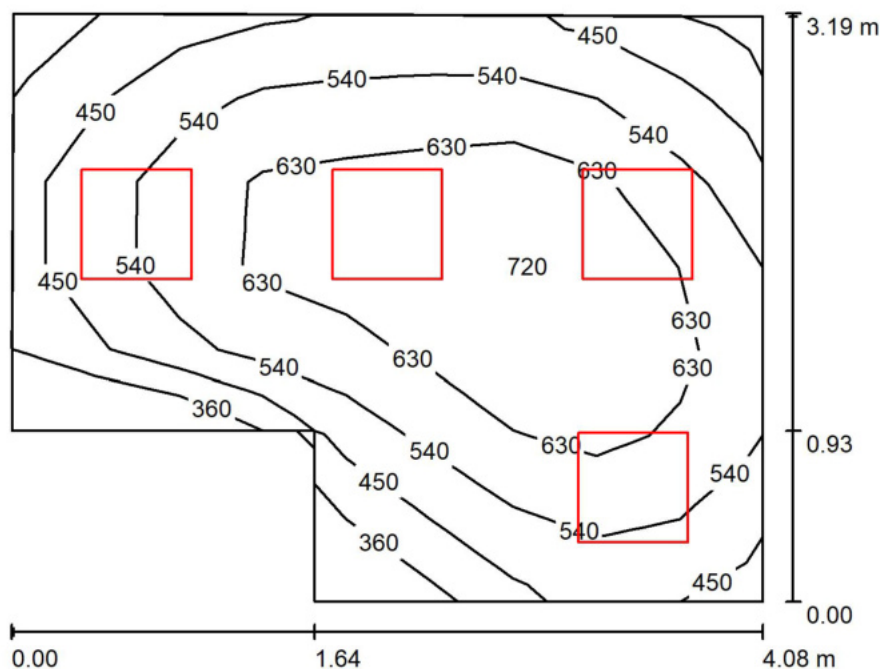
 E_{min} [lx]
 3.24

 E_{max} [lx]
 5.36

 E_{min} / E_m
 0.836

 E_{min} / E_{max}
 0.604
Osa: E_{min} : 3.55 lx, E_{min} / E_{max} : 0.68 (1 : 1.48).

1.02 Kancelář vedoucí / Shrnutí



Výška místnosti: 3.060 m, Montážní výška: 3.060 m, Činitel údržby: 0.67

Hodnoty v Lux, Měřítko 1:41

Plocha	ρ [%]	E_m [lx]	E_{min} [lx]	E_{max} [lx]	E_{min} / E_m
Uživatelská úroveň	/	555	319	736	0.574
Podlaha	20	449	285	571	0.635
Strop	70	119	82	164	0.686
Stěny (6)	50	256	98	634	/

Uživatelská úroveň:

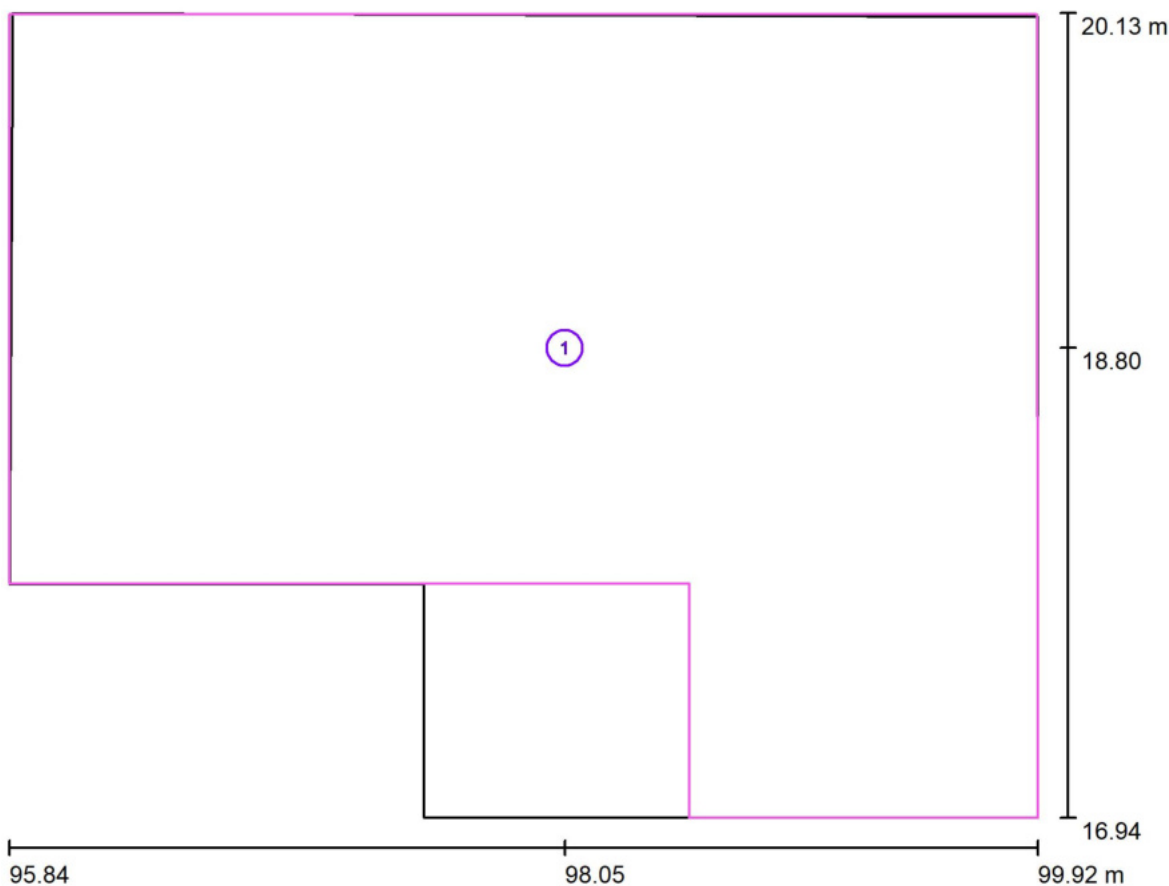
Výška:	0.750 m
Rastr:	9 x 7 Body
Okrajová zóna:	0.000 m

Kusovník svítidel

Č.	ks	Označení (Opravný faktor)	Φ (Svítidlo) [lm]	Φ (Zdroje:) [lm]	P [W]
1	4	40W 4000K (1.000)	3800	3800	40.0
Celkem:			15200	15200	160.0

Specifický příkon: $13.99 \text{ W/m}^2 = 2.52 \text{ W/m}^2/100 \text{ lx}$ (Základní plocha: 11.44 m^2)

1.02 Kancelář vedoucí / Výpočtové plochy (seznam souřadnic)

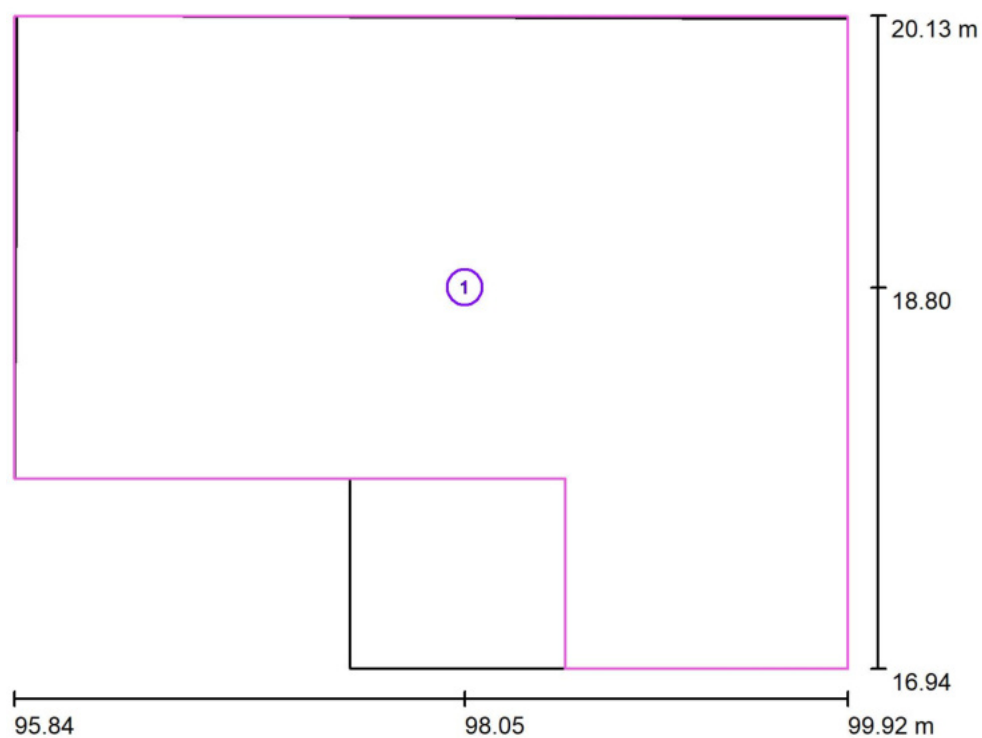


Měřítko 1 : 30

Seznam výpočtových ploch

Č.	Označení	Pozice [m]			Velikost [m]		Rotace [°]		
		X	Y	Z	D	Š	X	Y	Z
1	Zóna pracovišť	98.048	18.802	0.750	4.077	3.185	0.000	0.000	0.000

1.02 Kancelář vedoucí / Výpočtové plochy (přehled výsledků)

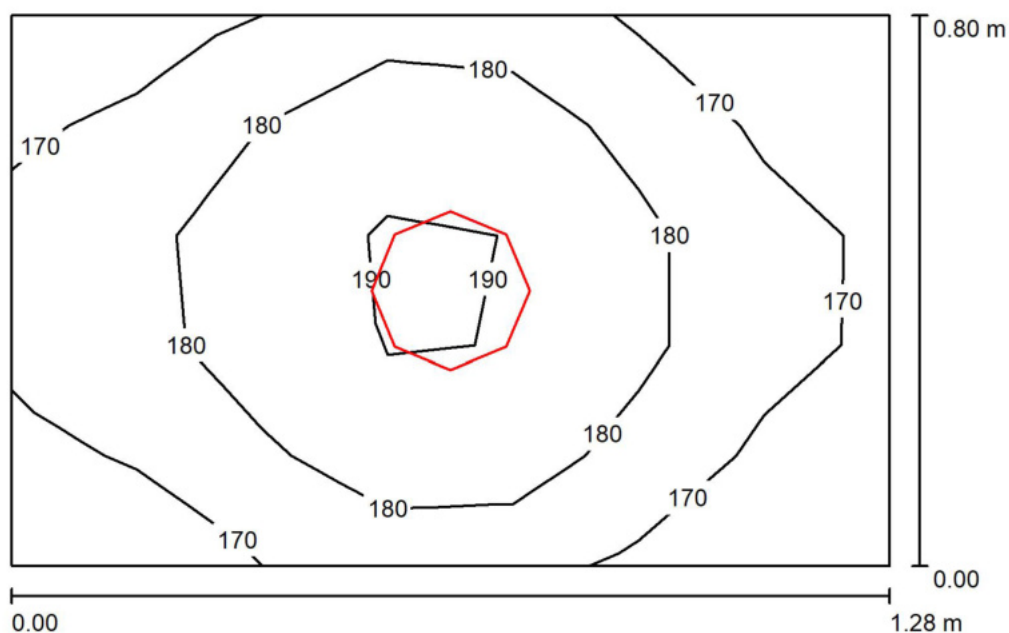


Měřítko 1 : 37

Seznam výpočtových ploch

Č.	Označení	Typ	Rastr	E_m [lx]	E_{min} [lx]	E_{max} [lx]	E_{min} / E_m	E_{min} / E_{max}
1	Zóna pracovišť	svisle	9 x 7	563	348	737	0.617	0.471

1.03 Úklidová místnost, čisticí prostředky / Shrnutí



Výška místnosti: 3.060 m, Montážní výška: 3.060 m, Činitel údržby: 0.67

Hodnoty v Lux, Měřítko 1:11

Plocha	ρ [%]	E_m [lx]	E_{min} [lx]	E_{max} [lx]	E_{min} / E_m
Uživatelská úroveň	/	177	161	192	0.910
Podlaha	20	102	96	107	0.937
Strop	70	194	114	250	0.588
Stěny (4)	50	223	34	1241	/

Uživatelská úroveň:

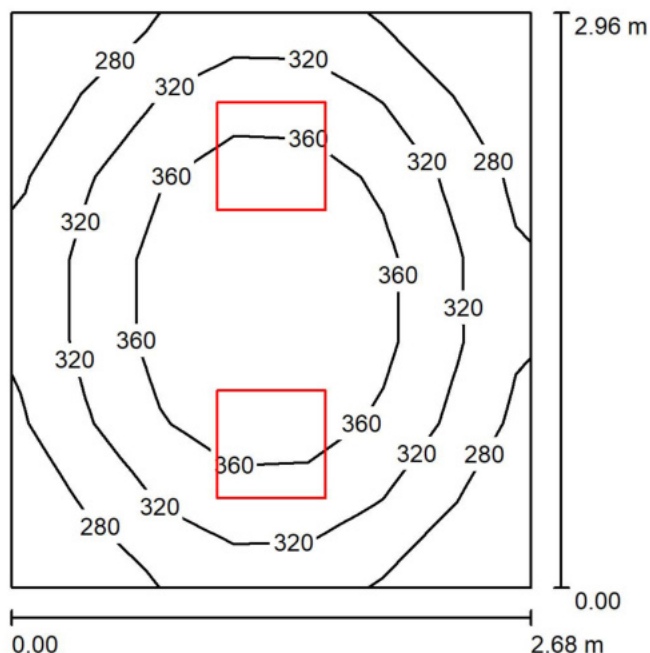
Výška:	0.750 m
Rastr:	7 x 5 Body
Okrajová zóna:	0.000 m

Kusovník svítidel

Č.	ks	Označení (Opravný faktor)	Φ (Svítidlo) [lm]	Φ (Zdroje:) [lm]	P [W]
1	1	25W 4000K (1.000)	2350	2350	25.0
Celkem:			2350	2350	25.0

Specifický příkon: $24.45 \text{ W/m}^2 = 13.78 \text{ W/m}^2/100 \text{ lx}$ (Základní plocha: 1.02 m^2)

1.04 Denní místnost / Shrnutí



Výška místnosti: 3.060 m, Montážní výška: 3.060 m, Činitel údržby: 0.67

Hodnoty v Lux, Měřítko 1:39

Plocha	ρ [%]	E_m [lx]	E_{min} [lx]	E_{max} [lx]	E_{min} / E_m
Uživatelská úroveň	/	328	243	405	0.742
Podlaha	20	244	185	283	0.760
Strop	70	107	67	146	0.623
Stěny (4)	50	222	77	652	/

Uživatelská úroveň:

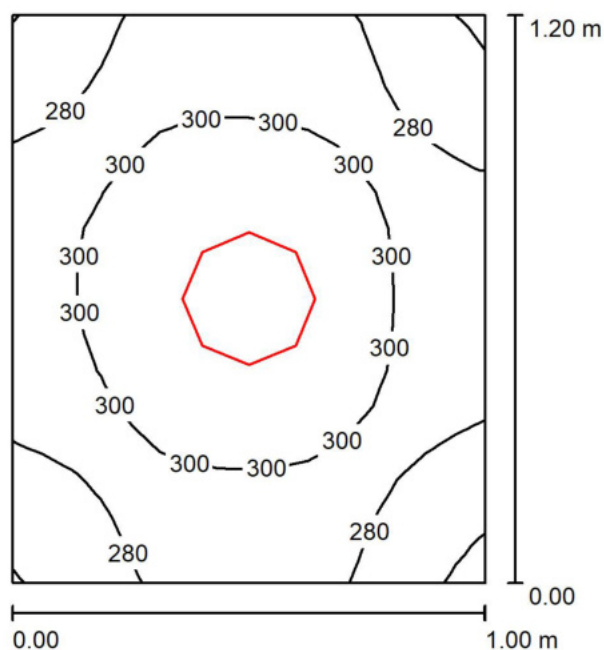
Výška: 0.750 m
 Rastr: 7 x 7 Body
 Okrajová zóna: 0.000 m

Kusovník svítidel

Č.	ks	Označení (Opravný faktor)	Φ (Svítidlo) [lm]	Φ (Zdroje:) [lm]	P [W]
1	2	40W 4000K (1.000)	4230	4230	40.0
Celkem:			8460	8460	80.0

Specifický příkon: $10.08 \text{ W/m}^2 = 3.08 \text{ W/m}^2/100 \text{ lx}$ (Základní plocha: 7.94 m^2)

1.05 WC - předsíň / Shrnutí



Výška místnosti: 3.060 m, Montážní výška: 3.060 m, Činitel údržby: 0.67

Hodnoty v Lux, Měřítko 1:16

Plocha	ρ [%]	E_m [lx]	E_{min} [lx]	E_{max} [lx]	E_{min} / E_m
Uživatelská úroveň	/	294	257	320	0.872
Podlaha	20	173	161	183	0.931
Strop	70	269	163	353	0.604
Stěny (4)	50	342	64	1451	/

Uživatelská úroveň:

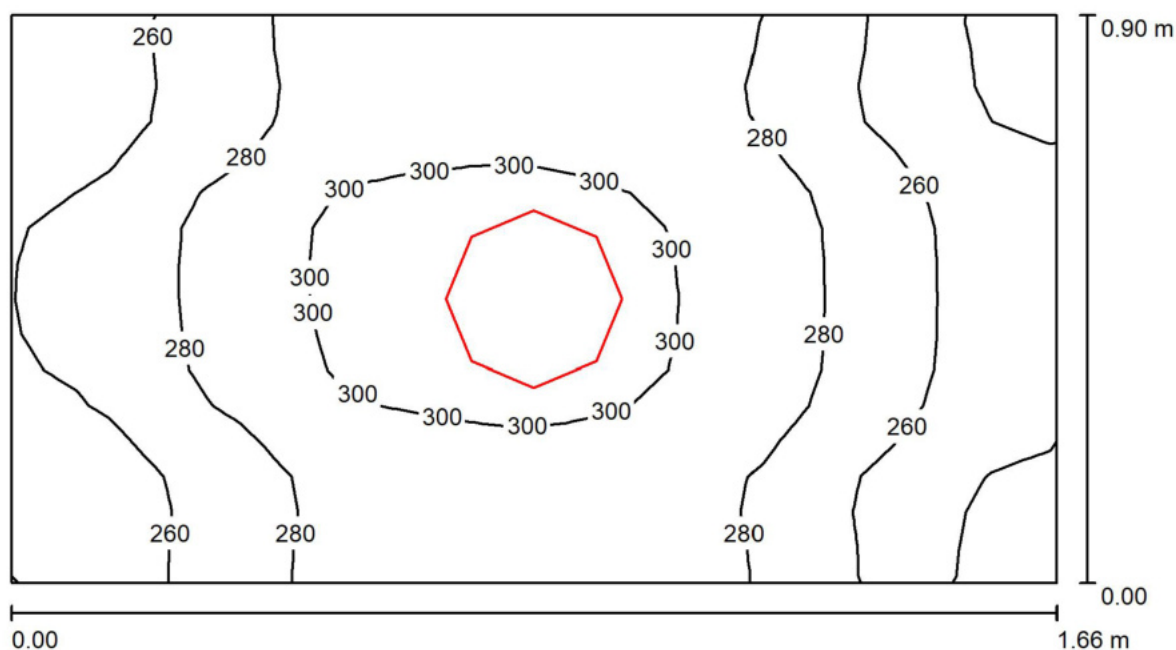
Výška: 0.750 m
 Rastr: 16 x 16 Body
 Okrajová zóna: 0.000 m

Kusovník svítidel

Č.	ks	Označení (Opravný faktor)	Φ (Svítidlo) [lm]	Φ (Zdroje:) [lm]	P [W]
1	1	40W 4000K (1.000)	3860	3860	40.0
Celkem:			3860	3860	40.0

Specifický příkon: $33.33 \text{ W/m}^2 = 11.33 \text{ W/m}^2/100 \text{ lx}$ (Základní plocha: 1.20 m^2)

1.05 WC - kabinka / Shrnutí



Výška místnosti: 3.060 m, Montážní výška: 3.060 m, Činitel údržby: 0.67

Hodnoty v Lux, Měřítko 1:12

Plocha	ρ [%]	E_m [lx]	E_{min} [lx]	E_{max} [lx]	E_{min} / E_m
Uživatelská úroveň	/	277	234	307	0.843
Podlaha	20	168	149	178	0.890
Strop	70	237	120	1824	0.508
Stěny (4)	50	291	61	1587	/

Uživatelská úroveň:

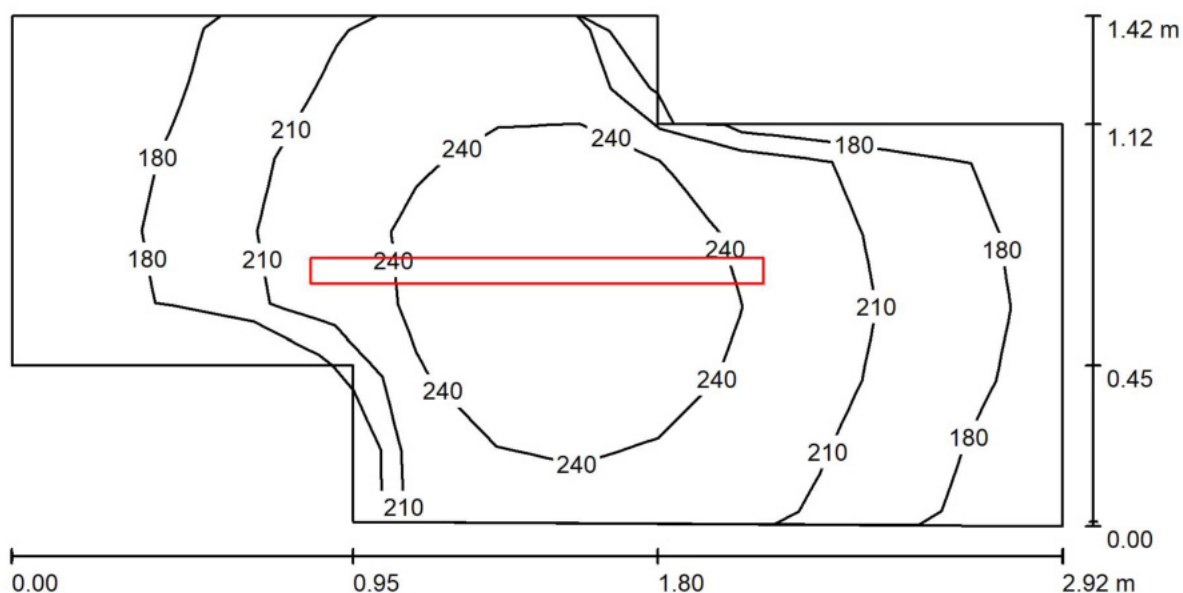
Výška: 0.750 m
 Rastr: 32 x 16 Body
 Okrajová zóna: 0.000 m

Kusovník svítidel

Č.	ks	Označení (Opravný faktor)	Φ (Svítidlo) [lm]	Φ (Zdroje:) [lm]	P [W]
1	1	40W 4000K (1.000)	3860	3860	40.0
Celkem:			3860	3860	40.0

Specifický příkon: $26.79 \text{ W/m}^2 = 9.66 \text{ W/m}^2/100 \text{ lx}$ (Základní plocha: 1.49 m^2)

1.06 Sklad biologického odpadu / Shrnutí



Výška místnosti: 3.060 m, Montážní výška: 3.060 m, Činitel údržby: 0.67

Hodnoty v Lux, Měřítko 1:21

Plocha	ρ [%]	E_m [lx]	E_{min} [lx]	E_{max} [lx]	E_{min} / E_m
Uživatelská úroveň	/	213	153	260	0.721
Podlaha	20	141	112	162	0.797
Strop	70	200	69	1614	0.346
Stěny (8)	50	184	45	1253	/

Uživatelská úroveň:

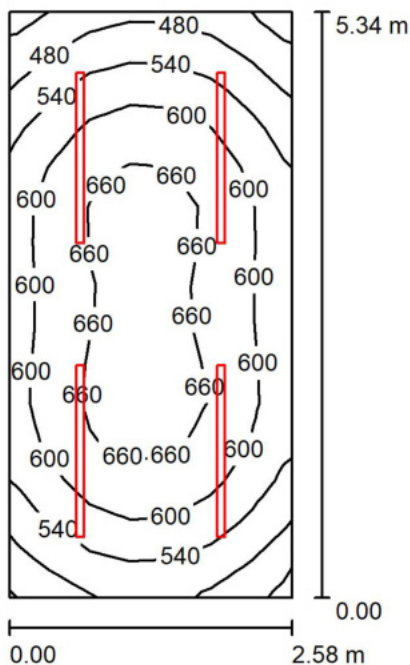
Výška: 0.750 m
 Rastr: 13 x 7 Body
 Okrajová zóna: 0.000 m

Kusovník svítidel

Č.	ks	Označení (Opravný faktor)	Φ (Svítidlo) [lm]	Φ (Zdroje:) [lm]	P [W]
1	1	30W 4000K (1.000)	4500	4500	30.0
Celkem:			4500	4500	30.0

Specifický příkon: $8.92 \text{ W/m}^2 = 4.19 \text{ W/m}^2/100 \text{ lx}$ (Základní plocha: 3.36 m^2)

1.07 Vytłoukání vajec, příprava masa / Shrnutí



Výška místnosti: 3.060 m, Montážní výška: 3.060 m, Činitel údržby: 0.67

Hodnoty v Lux, Měřítko 1:69

Plocha	ρ [%]	E_m [lx]	E_{min} [lx]	E_{max} [lx]	E_{min} / E_m
Uživatelská úroveň	/	593	419	691	0.706
Podlaha	20	465	351	536	0.754
Strop	70	341	170	2634	0.500
Stěny (4)	50	435	205	1005	/

Uživatelská úroveň:

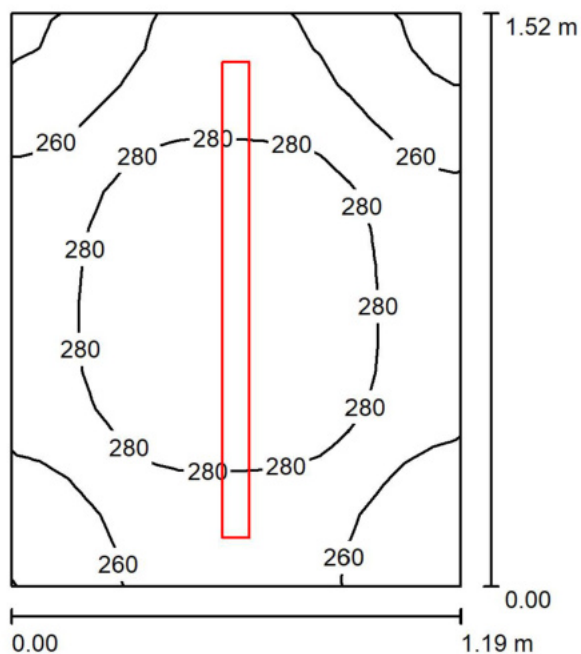
Výška:	0.750 m
Rastr:	15 x 7 Body
Okrajová zóna:	0.000 m

Kusovník svítidel

Č.	ks	Označení (Opravný faktor)	Φ (Svítidlo) [lm]	Φ (Zdroje:) [lm]	P [W]
1	4	43W 4000K (1.000)	6400	6400	43.0
Celkem:			25600	25600	172.0

Specifický příkon: $12.47 \text{ W/m}^2 = 2.10 \text{ W/m}^2/100 \text{ lx}$ (Základní plocha: 13.79 m^2)

1.08 Příruční sklad potravin / Shrnutí



Výška místnosti: 3.060 m, Montážní výška: 3.060 m, Činitel údržby: 0.67

Hodnoty v Lux, Měřítko 1:20

Plocha	ρ [%]	E_m [lx]	E_{min} [lx]	E_{max} [lx]	E_{min} / E_m
Uživatelská úroveň	/	273	233	299	0.854
Podlaha	20	168	154	178	0.916
Strop	70	386	196	1681	0.508
Stěny (4)	50	309	70	1433	/

Uživatelská úroveň:

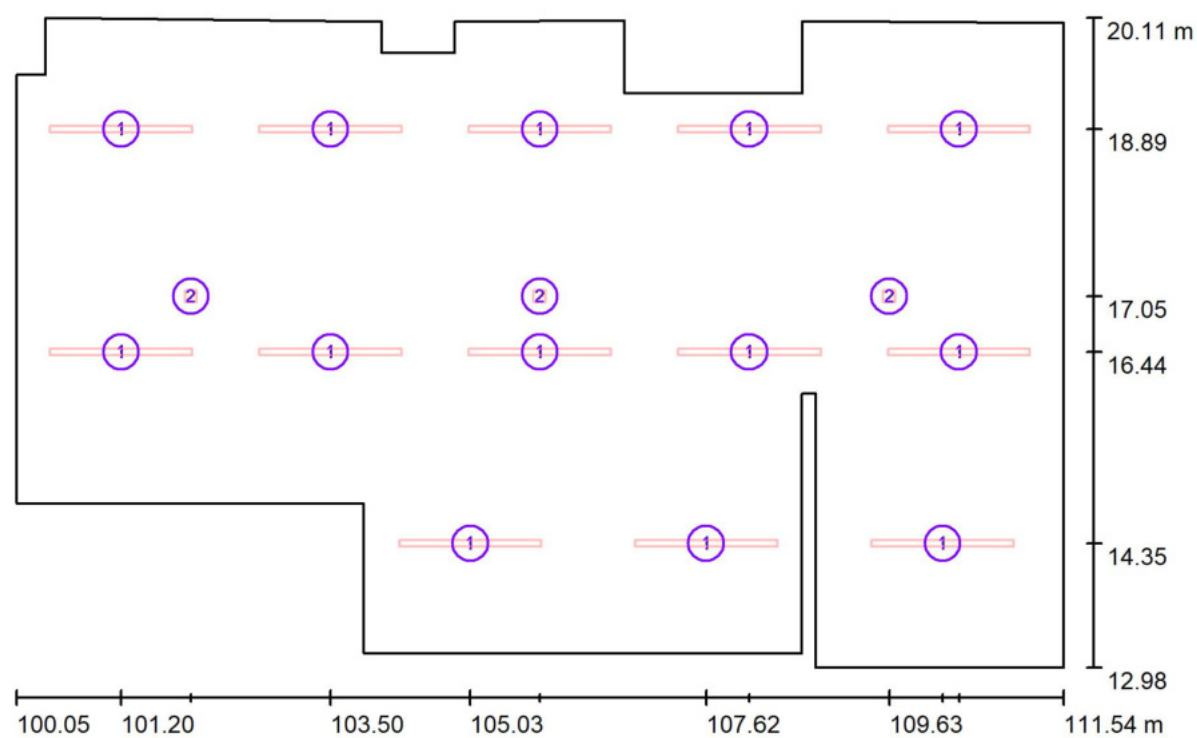
Výška:	0.750 m
Rastr:	16 x 16 Body
Okrajová zóna:	0.000 m

Kusovník svítidel

Č.	ks	Označení (Opravný faktor)	Φ (Svítidlo) [lm]	Φ (Zdroje:) [lm]	P [W]
1	1	30W 4000K (1.000)	4500	4500	30.0
Celkem:			4500	4500	30.0

Specifický příkon: $16.66 \text{ W/m}^2 = 6.11 \text{ W/m}^2/100 \text{ lx}$ (Základní plocha: 1.80 m^2)

1.09 Kuchyň / Svítidla (situační plán)

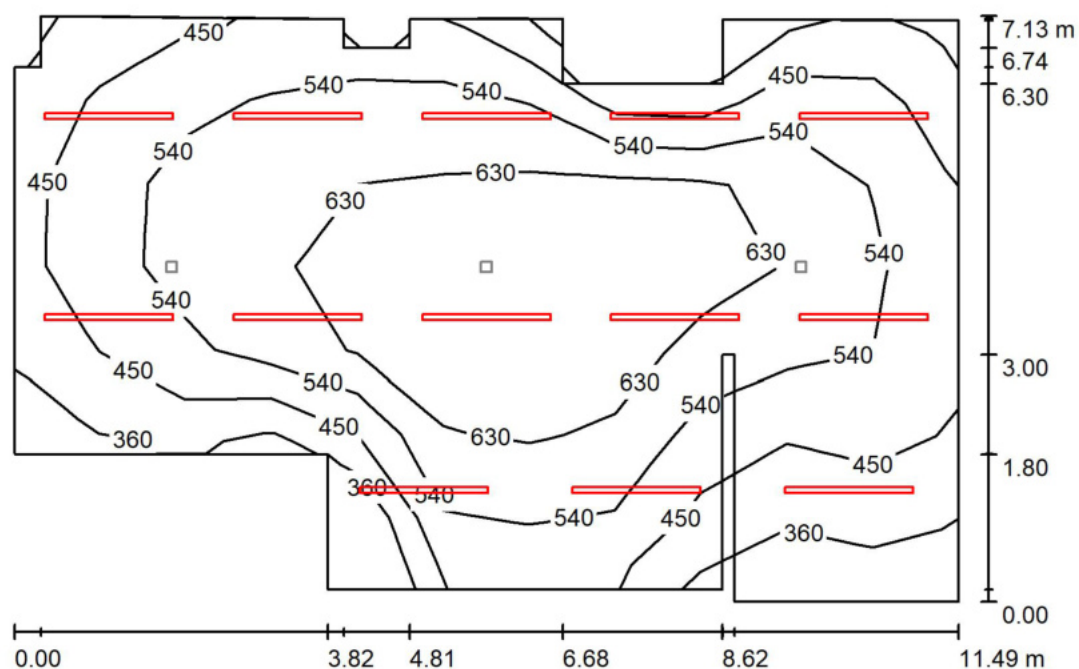


Měřítko 1 : 83

Kusovník svítidel

Č.	ks	Označení
1	13	43W 4000K
2	3	

1.09 Kuchyň / Normální osvětlení / Shrnutí



Výška místnosti: 3.060 m, Montážní výška: 3.060 m, Činitel údržby: 0.67

Hodnoty v Lux, Měřítko 1:92

Plocha	ρ [%]	E_m [lx]	E_{min} [lx]	E_{max} [lx]	E_{min} / E_m
Uživatelská úroveň	/	541	290	695	0.535
Podlaha	20	477	249	619	0.523
Strop	70	222	120	2897	0.538
Stěny (20)	50	337	162	1349	/

Uživatelská úroveň:

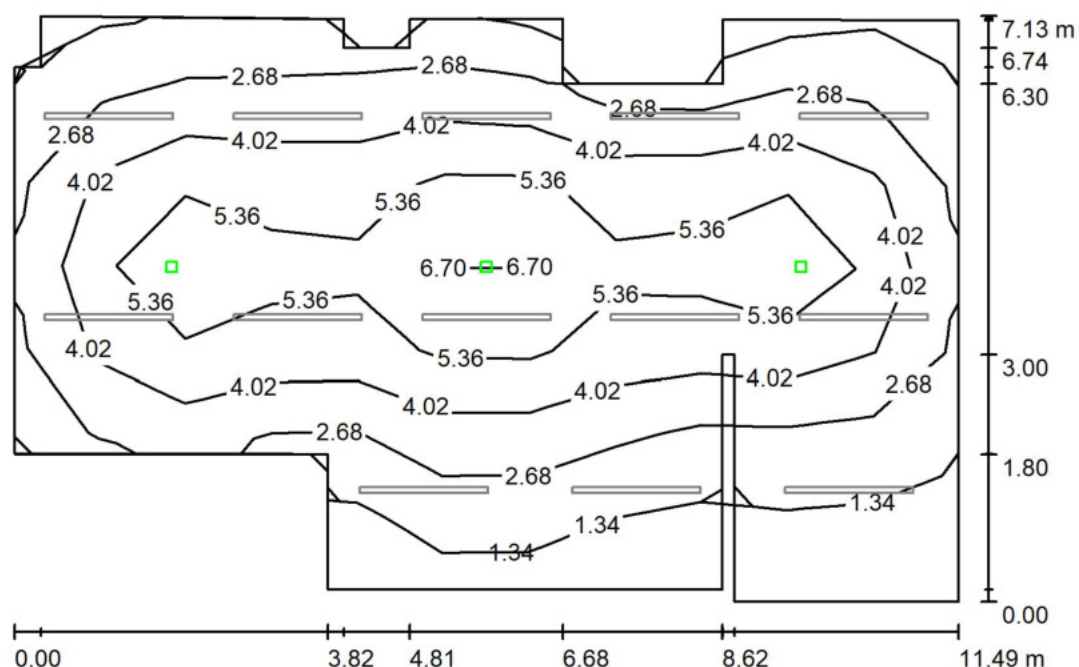
Výška:	0.750 m
Rastr:	11 x 7 Body
Okrajová zóna:	0.000 m

Kusovník svítidel

Č.	ks	Označení (Opravný faktor)	Φ (Svítilo) [lm]	Φ (Zdroje:) [lm]	P [W]
1	13	43W 4000K (1.000)	6400	6400	43.0
Celkem:			83200	83200	559.0

Specifický příkon: $7.82 \text{ W/m}^2 = 1.45 \text{ W/m}^2/100 \text{ lx}$ (Základní plocha: 71.50 m^2)

1.09 Kuchyň / Nouzové osvětlení / Shrnutí



Výška místnosti: 3.060 m, Montážní výška: 3.060 m, Činitel údržby: 0.67

Hodnoty v Lux, Měřítko 1:92

Plocha	ρ [%]	E_m [lx]	E_{min} [lx]	E_{max} [lx]	E_{min} / E_m
Uživatelská úroveň	/	3.67	0.68	7.37	0.185
Podlaha	20	2.96	0.54	5.33	0.181
Strop	70	0.01	0.00	37	0.024
Stěny (20)	50	2.15	0.02	14	/

Uživatelská úroveň:

Výška: 0.750 m
 Rastr: 11 x 7 Body
 Okrajová zóna: 0.000 m

Scéna s nouzovým osvětlením (EN 1838):

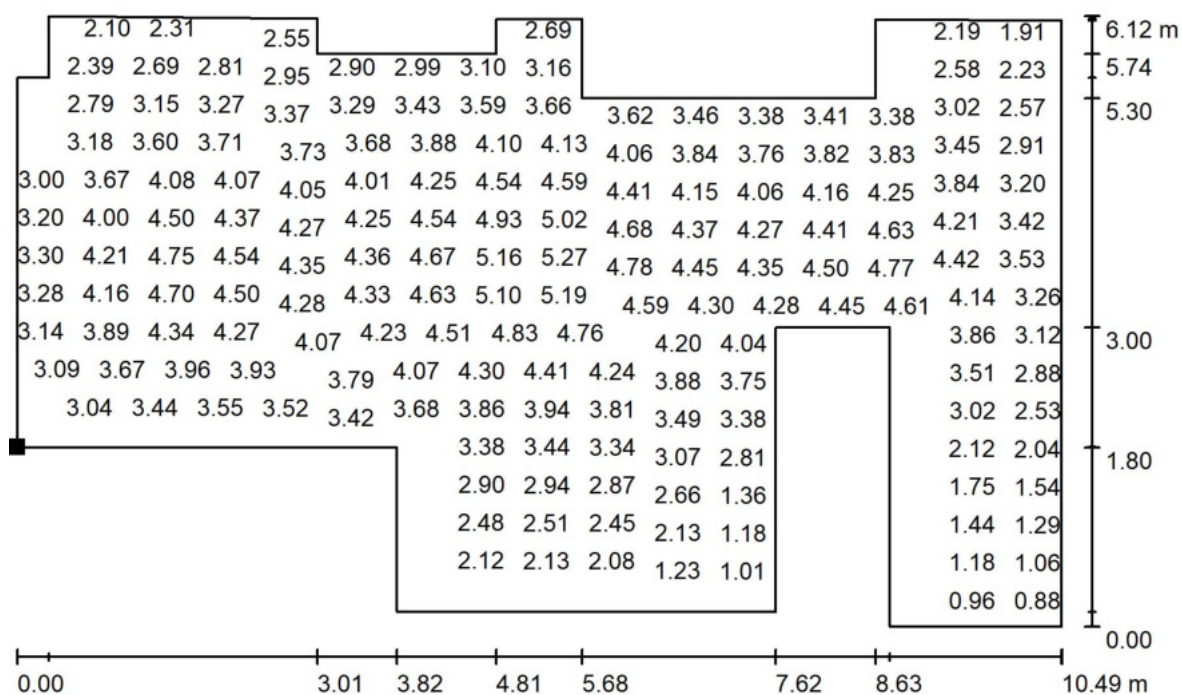
Vypočítává se pouze přímé světlo. Podíl odraženého světla se nebere v úvahu.

Kusovník svítidel

Č.	ks	Označení (Opravný faktor)	Φ (Svítidlo) [lm]	Φ (Zdroje:) [lm]	P [W]
1	3	(1.000)	254	254	3.0
			Celkem: 762	Celkem: 762	9.0

Specifický příkon: $0.13 \text{ W/m}^2 = 3.43 \text{ W/m}^2/100 \text{ lx}$ (Základní plocha: 71.50 m^2)

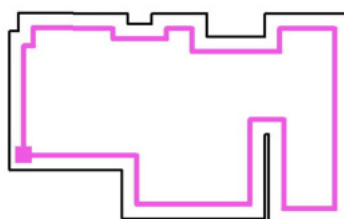
1.09 Kuchyň / Nouzové osvětlení / Protipaniková plocha / Hodnotový graf (E, svisle)



Hodnoty v Lux, Měřítko 1 : 76

Nelze zobrazit všechny vypočtené hodnoty.

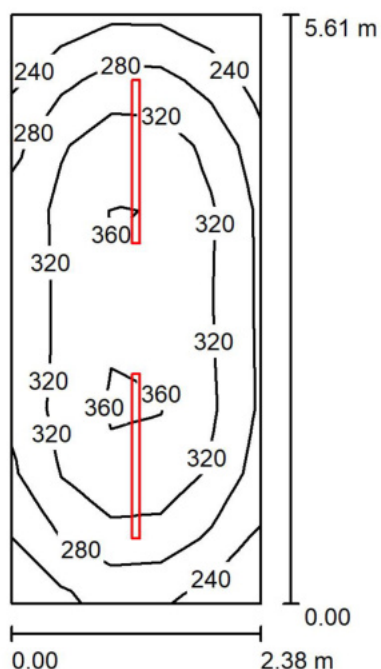
Poloha plochy v místnosti:
Označený bod:
(100.548 m, 15.284 m, 0.000 m)



Rastr: 64 x 64 Body

E_m [lx]	E_{min} [lx]	E_{max} [lx]	E_{min} / E_m	E_{min} / E_{max}
3.40	0.77	5.33	0.227	0.145

1.09a Mytí provozního nádobí / Shrnutí



Výška místnosti: 3.060 m, Montážní výška: 3.060 m, Činitel údržby: 0.67

Hodnoty v Lux, Měřítko 1:72

Plocha	ρ [%]	E_m [lx]	E_{min} [lx]	E_{max} [lx]	E_{min} / E_m
Uživatelská úroveň	/	310	218	370	0.704
Podlaha	20	241	175	279	0.728
Strop	70	170	84	2500	0.495
Stěny (4)	50	217	107	383	/

Uživatelská úroveň:

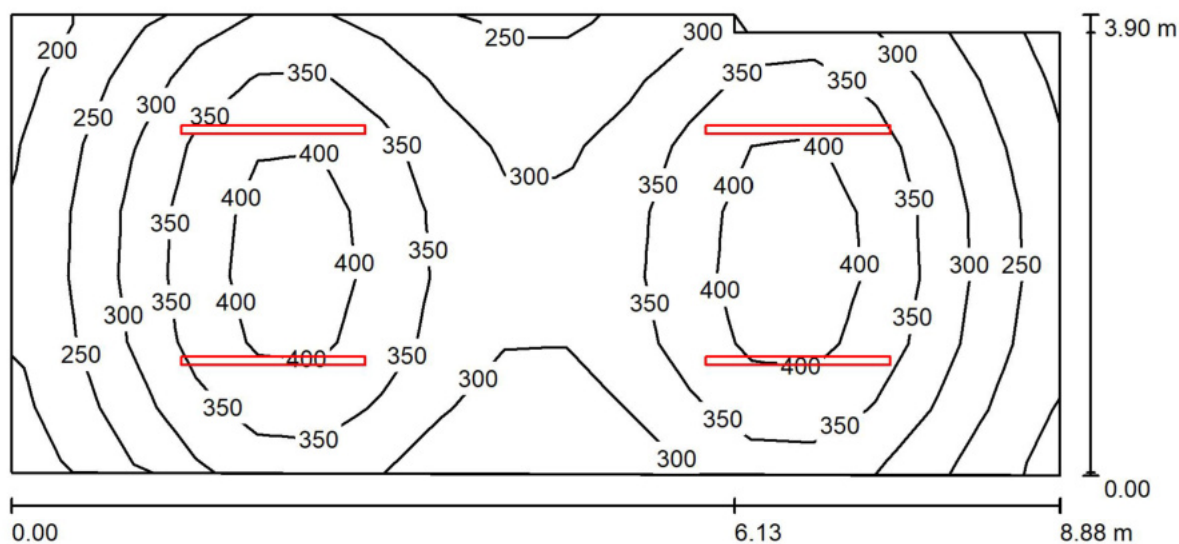
Výška:	0.750 m
Rastr:	5 x 9 Body
Okrajová zóna:	0.000 m

Kusovník svítidel

Č.	ks	Označení (Opravný faktor)	Φ (Svítilo) [lm]	Φ (Zdroje:) [lm]	P [W]
1	2	43W 4000K (1.000)	6400	6400	43.0
Celkem:			12800	Celkem: 12800	86.0

Specifický příkon: $6.45 \text{ W/m}^2 = 2.08 \text{ W/m}^2/100 \text{ lx}$ (Základní plocha: 13.33 m^2)

1.10 Mytí stolního nádobí / Shrnutí



Výška místnosti: 3.060 m, Montážní výška: 3.060 m, Činitel údržby: 0.67

Hodnoty v Lux, Měřítko 1:64

Plocha	ρ [%]	E_m [lx]	E_{min} [lx]	E_{max} [lx]	E_{min} / E_m
Uživatelská úroveň	/	323	190	439	0.589
Podlaha	20	273	171	337	0.628
Strop	70	144	64	2870	0.448
Stěny (6)	50	212	108	554	/

Uživatelská úroveň:

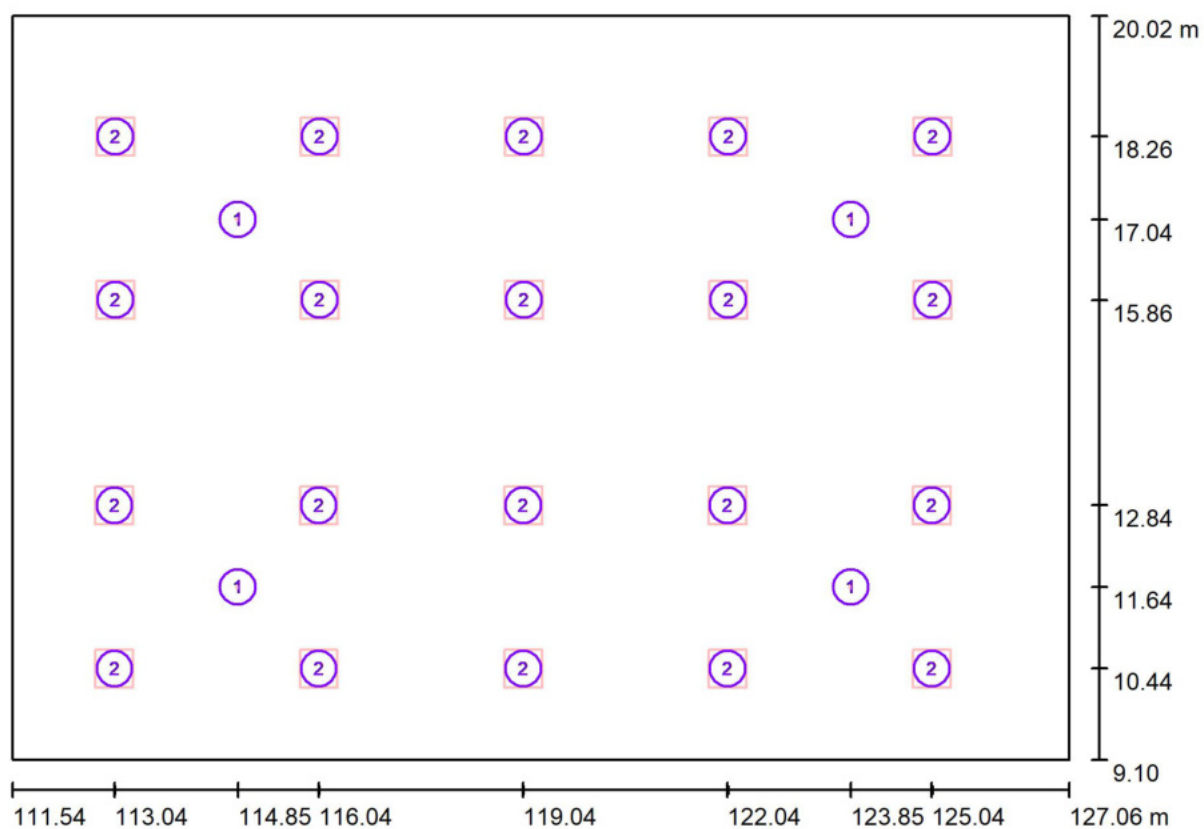
Výška:	0.750 m
Rastr:	17 x 7 Body
Okrajová zóna:	0.000 m

Kusovník svítidel

Č.	ks	Označení (Opravný faktor)	Φ (Svítilo) [lm]	Φ (Zdroje:) [lm]	P [W]
1	4	43W 4000K (1.000)	6400	6400	43.0
Celkem:			25600	25600	172.0

Specifický příkon: $5.05 \text{ W/m}^2 = 1.56 \text{ W/m}^2/100 \text{ lx}$ (Základní plocha: 34.06 m^2)

1.11 Jídelna / Svítidla (situační plán)

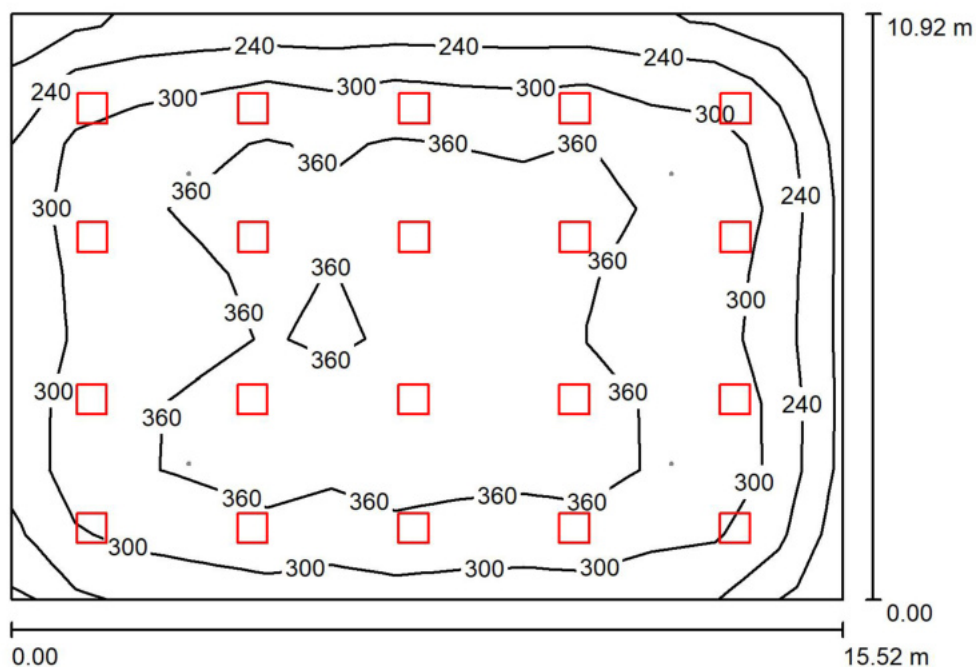


Měřítko 1 : 111

Kusovník svítidel

Č.	ks	Označení
1	4	
2	20	40W 4000K

1.11 Jídelna / Normální osvětlení / Shrnutí



Výška místnosti: 2.970 m, Montážní výška: 2.970 m, Činitel údržby: 0.67

Hodnoty v Lux, Měřítko 1:141

Plocha	ρ [%]	E_m [lx]	E_{min} [lx]	E_{max} [lx]	E_{min} / E_m
Uživatelská úroveň	/	321	140	406	0.436
Podlaha	20	298	128	370	0.432
Strop	70	66	41	79	0.623
Stěny (4)	50	161	50	271	/

Uživatelská úroveň:

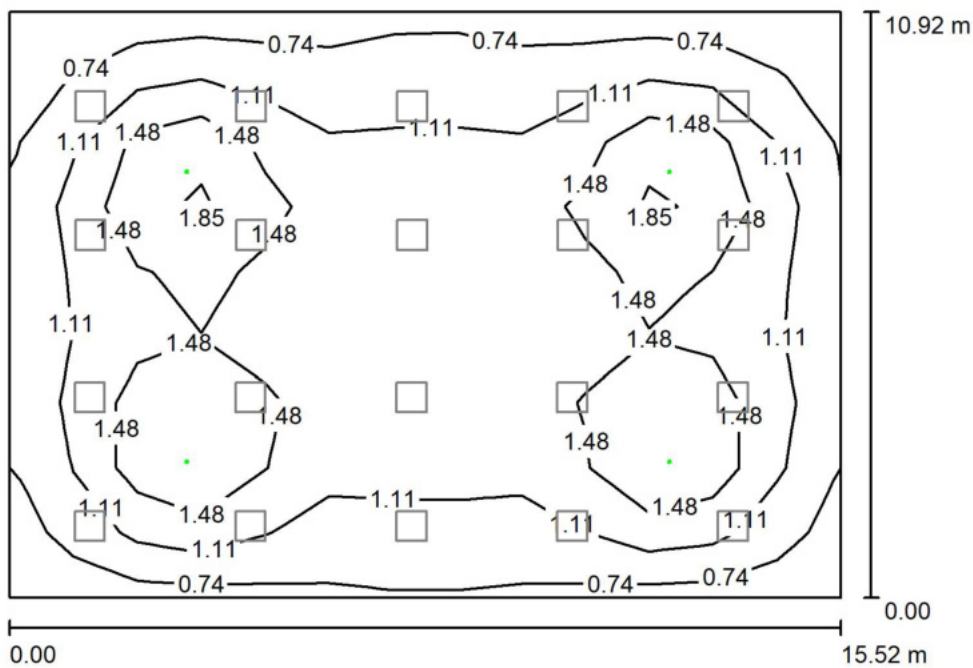
Výška:	0.750 m
Rastr:	9 x 13 Body
Okrajová zóna:	0.000 m

Kusovník svítidel

Č.	ks	Označení (Opravný faktor)	Φ (Svítilno) [lm]	Φ (Zdroje:) [lm]	P [W]
1	20	40W 4000K (1.000)	4230	4230	40.0
Celkem:			84600	84600	800.0

Specifický příkon: $4.72 \text{ W/m}^2 = 1.47 \text{ W/m}^2/100 \text{ lx}$ (Základní plocha: 169.49 m^2)

1.11 Jídelna / Nouzové osvětlení / Shrnutí



Výška místnosti: 2.970 m, Montážní výška: 2.970 m, Činitel údržby: 0.67

Hodnoty v Lux, Měřítko 1:141

Plocha	ρ [%]	E_m [lx]	E_{min} [lx]	E_{max} [lx]	E_{min} / E_m
Uživatelská úroveň	/	1.23	0.51	2.36	0.416
Podlaha	20	1.03	0.41	1.57	0.398
Strop	70	0.00	0.00	0.79	0.005
Stěny (4)	50	0.94	0.01	3.74	/

Uživatelská úroveň:

Výška: 0.750 m
Rastr: 9 x 13 Body
Okrajová zóna: 0.000 m

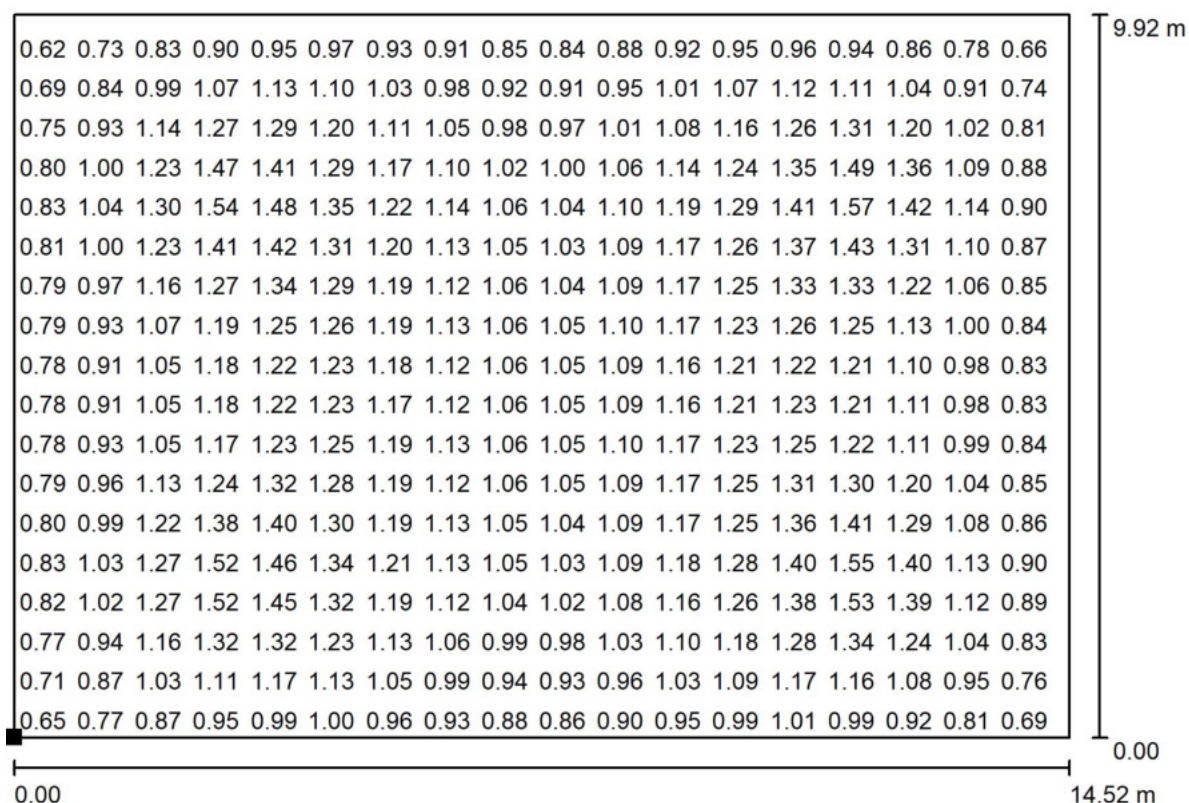
Scéna s nouzovým osvětlením (EN 1838):
Vypočítává se pouze přímé světlo. Podíl odraženého světla se nebere v úvahu.

Kusovník svítidel

Č.	ks	Označení (Opravný faktor)	Φ (Svítidlo) [lm]	Φ (Zdroje:) [lm]	P [W]
1	4	(1.000)	120	120	1.0
Celkem:			480	480	4.0

Specifický příkon: $0.02 \text{ W/m}^2 = 1.92 \text{ W/m}^2/100 \text{ lx}$ (Základní plocha: 169.49 m^2)

1.11 Jídelna / Nouzové osvětlení / Protipaniková plocha / Hodnotový graf (E , svisle)



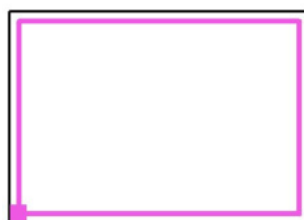
Hodnoty v Lux, Měřítko 1 : 104

Nelze zobrazit všechny vypočtené hodnoty.

Poloha plochy v místnosti:

Označený bod:

(112.042 m, 9.601 m, 0.000 m)



Rastr: 128 x 128 Body

 E_m [lx]
1.08

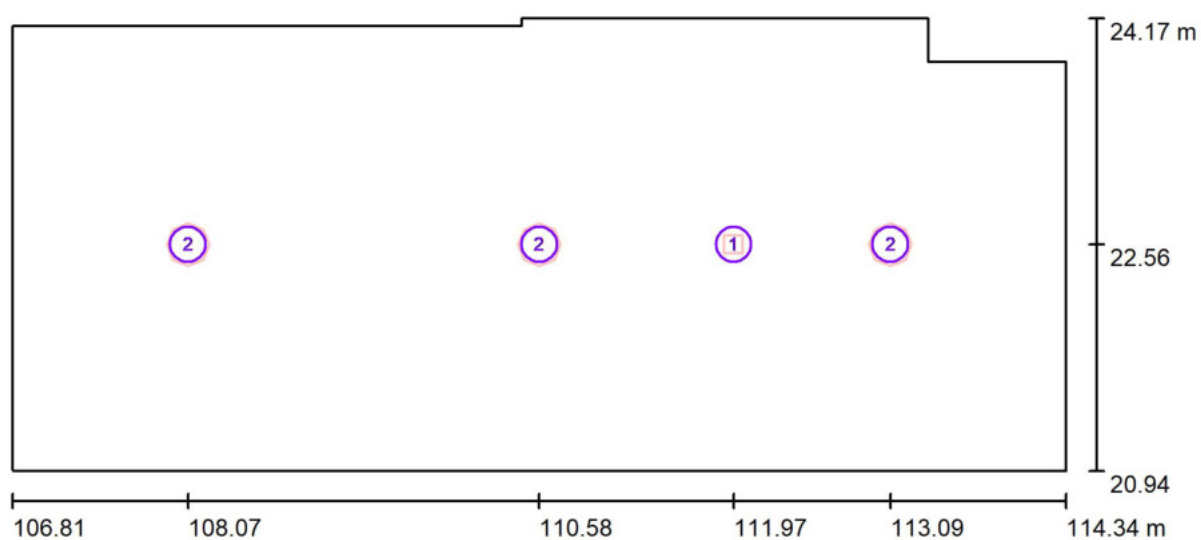
 E_{min} [lx]
0.53

 E_{max} [lx]
1.58

 E_{min} / E_m
0.485

 E_{min} / E_{max}
0.333

1.12 Chodba / Svítidla (situační plán)

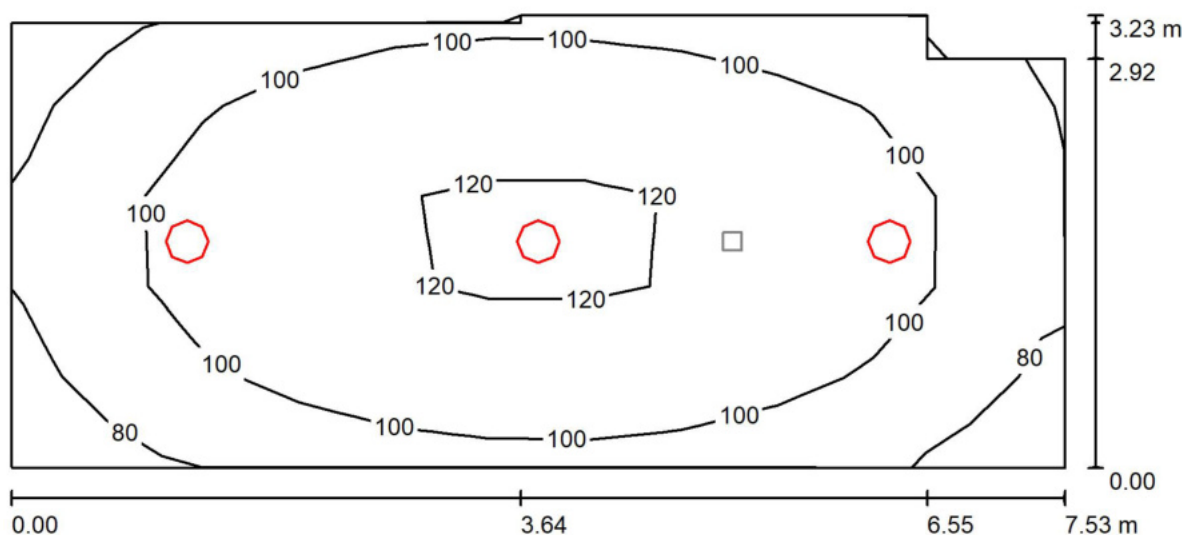


Měřítko 1 : 54

Kusovník svítidel

Č.	ks	Označení
1	1	
2	3	4000K

1.12 Chodba / Normální osvětlení / Shrnutí



Výška místnosti: 3.500 m, Montážní výška: 3.500 m, Činitel údržby: 0.67

Hodnoty v Lux, Měřítko 1:54

Plocha	ρ [%]	E_m [lx]	E_{min} [lx]	E_{max} [lx]	E_{min} / E_m
Uživatelská úroveň	/	103	73	124	0.710
Podlaha	20	104	69	125	0.669
Strop	70	36	24	315	0.673
Stěny (8)	50	78	29	150	/

Uživatelská úroveň:

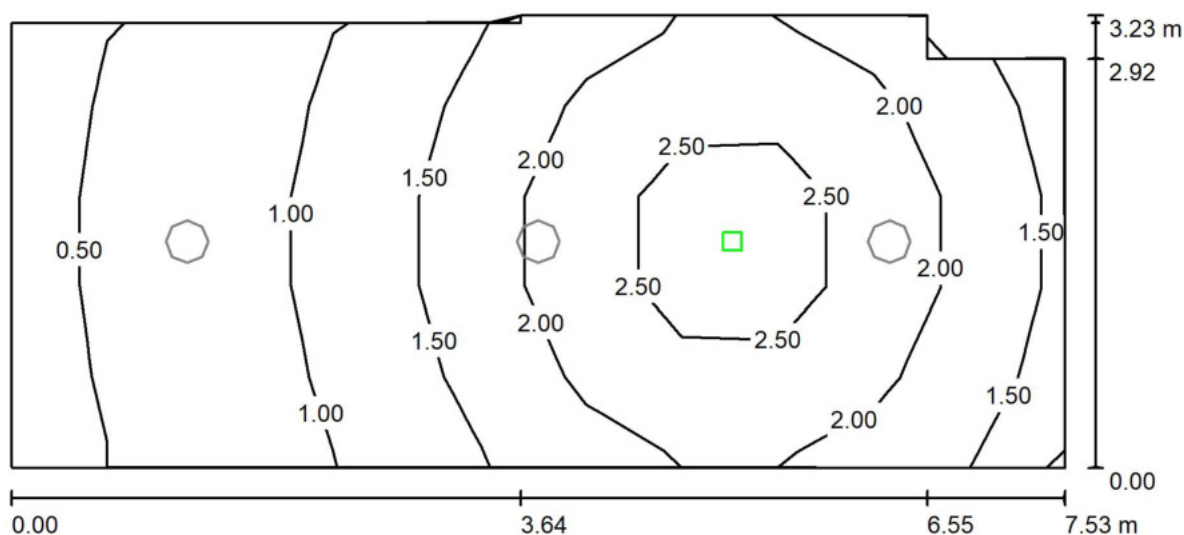
Výška: 0.000 m
 Rastr: 5 x 11 Body
 Okrajová zóna: 0.000 m

Kusovník svítidel

Č.	ks	Označení (Opravný faktor)	Φ (Svítidlo) [lm]	Φ (Zdroje:) [lm]	P [W]
1	3	4000K (1.000)	2550	2550	30.0
Celkem:			7650	7650	90.0

Specifický příkon: $3.78 \text{ W/m}^2 = 3.69 \text{ W/m}^2/100 \text{ lx}$ (Základní plocha: 23.78 m^2)

1.12 Chodba / Nouzové osvětlení / Shrnutí



Výška místnosti: 3.500 m, Montážní výška: 3.500 m, Činitel údržby: 0.67

Hodnoty v Lux, Měřítko 1:54

Plocha	ρ [%]	E_m [lx]	E_{min} [lx]	E_{max} [lx]	E_{min} / E_m
Uživatelská úroveň	/	1.57	0.42	2.92	0.271
Podlaha	20	1.57	0.37	2.92	0.237
Strop	70	0.01	0.00	19	0.020
Stěny (8)	50	1.76	0.02	12	/

Uživatelská úroveň:

Výška: 0.000 m
 Rastr: 5 x 11 Body
 Okrajová zóna: 0.000 m

Scéna s nouzovým osvětlením (EN 1838):

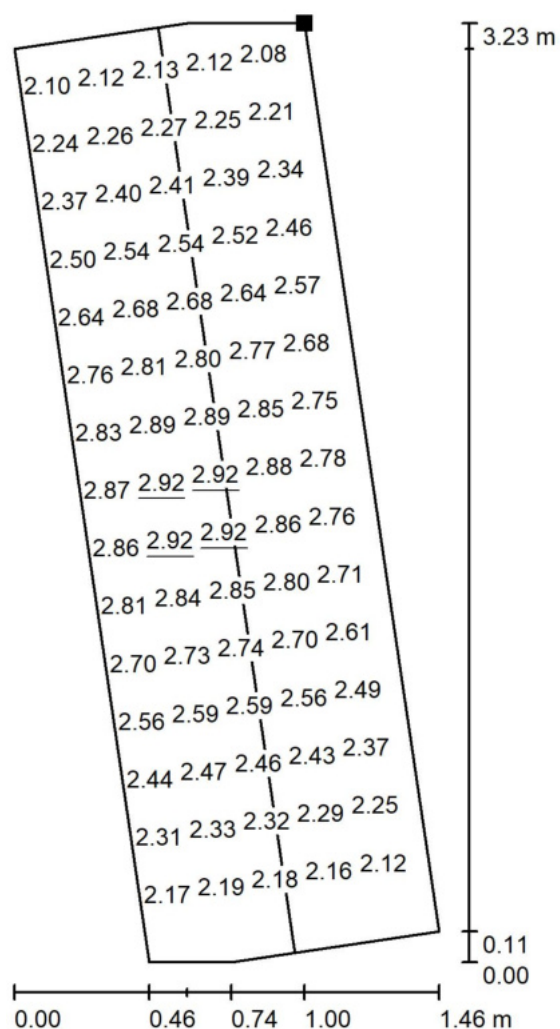
Vypočítává se pouze přímé světlo. Podíl odraženého světla se nebere v úvahu.

Kusovník svítidel

Č.	ks	Označení (Opravný faktor)	Φ (Svítidlo) [lm]	Φ (Zdroje:) [lm]	P [W]
1	1	(1.000)	254	254	3.0
Celkem:			254	254	3.0

Specifický příkon: $0.13 \text{ W/m}^2 = 8.06 \text{ W/m}^2/100 \text{ lx}$ (Základní plocha: 23.78 m^2)

1.12 Chodba / Nouzové osvětlení / Úniková cesta / Graf hodnot (E)



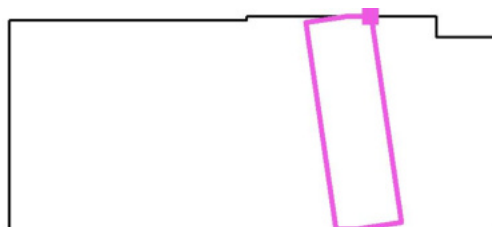
Hodnoty v Lux, Měřítko 1 : 26

Nelze zobrazit všechny vypočtené hodnoty.

Poloha plochy v místnosti:

Označený bod:

(112.355 m, 24.171 m, 0.000 m)



Rastr: 32 x 16 Body

 E_m [lx]
2.51

 E_{min} [lx]
1.96

 E_{max} [lx]
2.92

 E_{min} / E_m
0.780

 E_{min} / E_{max}
0.670
Osa: E_{min} : 2.04 lx, E_{min} / E_{max} : 0.70 (1 : 1.43).